

わかやま 2024.

Monthly Report 7

TOPICS

- 「経営力強化保証」を創設しました! 1
- セーフティネット保証5号の対象業種について 2
- 令和6年度金融機関感謝店舗選考基準の一部改正について 2
- 「和歌山県よろず支援拠点」と情報交換会を開催しました 2
- 「日本政策金融公庫(和歌山支店・田辺支店)」と情報交換会を開催しました 3
- 金融機関向け業務説明会を開催しました 3
- 「McSS経営診断報告書」提供サービスのご案内 4
- 休日・夜間相談窓口のご案内 4
- 伴走支援型特別保証制度に係る保証承諾状況について 5

和歌山県信用保証協会

「経営力強化保証」を創設しました!

令和6年7月1日、「経営力強化保証」を創設いたしました。

本制度は、金融機関が認定経営革新等支援機関と連携して中小企業者の事業計画の策定支援や継続的な経営支援を行い、中小企業者の経営力の強化につなげる保証制度です。



(リーフレットはこちら)

全国統一保証制度のほか、固定かつ低利でご利用いただける和歌山県中小企業融資制度（経営支援資金〔経営力強化枠〕）もございます。ぜひ、ご活用ください。

| | 全国統一保証制度 経営力強化保証 | 和歌山県制度 経営支援資金（経営力強化枠） |
|-------|--|--|
| 保証対象 | 金融機関及び認定経営革新等支援機関の支援を受けつつ、自ら事業計画の策定ならびに計画の実行及び進捗の報告を行う中小企業者 | |
| 資金用途 | 【一般関係に係る保証】 運転資金、設備資金、返済資金（事業計画の実施に必要な資金） 【経営安定関連保証（5号）】 経営の安定に必要な資金であって、既往の新型コロナウイルス感染症関連保証に係る借入金 ^(※1) を借り換える資金に限る（返済資金に加えて、運転・設備資金を含むことは可能）。 | |
| 保証限度額 | 2億8,000万円（組合等の場合：4億8,000万円）【有担保2億円 無担保8,000万円】 | ※経営支援資金（経営力強化枠）単体の融資限度額：8,000万円 |
| 保証期間 | 【一般関係に係る保証】 一括返済の場合 1年以内 分割返済の場合 運転資金：5年以内 設備資金：7年以内 （本制度によって保証付の既往借入金を借り換える場合は10年以内） ※据置期間はそれぞれの期間のうち1年以内 | |
| | 【経営安定関連保証（5号）】 一括返済の場合 1年以内 分割返済の場合 10年以内（据置期間1年以内） | |
| 保証料率 | 【一般関係に係る保証】 0.45%～1.75% ※申込時の信用力に対応した保証料率よりも一区分低い料率を適用。 ^(※2) | 【一般関係に係る保証】 0.45%～1.25% ※申込時の信用力に対応した保証料率よりも一区分低い料率を適用。 ^(※2) |
| | 【経営安定関連保証（5号）】 0.8% | 【経営安定関連保証（5号）】 0.5% |
| 担保 | 必要に応じて徴求 | |
| 連帯保証人 | 必要となる場合があります。ただし、法人代表者以外の連帯保証人は原則不要。 | |
| 融資利率 | 金融機関所定利率 | 年1.4%以内 |
| 備考 | 貸付実行後は、金融機関に対して定期的に計画の実施状況を報告する必要があります。 (※1) 既往の新型コロナウイルス感染症関連保証に係る借入金とは以下に掲げるものとします。 <ul style="list-style-type: none"> ・新型コロナウイルス感染症対応資金に係る既往借入金 ・伴走支援型特別保証制度に係る既往借入金 ・保険法第12条に規定する経営安定関連保証（保険法第2条第5項第4号（新型コロナウイルス感染症に係るものに限る。）の特定中小企業者に係るものに限る。）に係る既往借入金 ・保険法第15条に規定する危機関連保証（保険法第2条第6項（新型コロナウイルス感染症に係るものに限る。）の特例中小企業者に係るものに限る。）に係る既往借入金 ・経営安定関連保証（5号）であって令和2年経済産業省告示第49号により経済産業大臣が認めた場合として定めた期間内（延長後の期間を含む。）に信用保証協会が保証申込受け付けし、かつ貸付実行された既往借入金 (※2) 申込時の信用力に対応した保証料率が最も低い保証料率の場合及び保険法施行規則（昭和37年通商産業省令第14号）第21条各号に定める事由（貸借対照表を作成していない等）に該当する場合、一区分低い料率の適用は行いません。 | |

セーフティネット保証5号の対象業種について

セーフティネット保証5号の指定業種について、令和6年7月1日から同年9月30日までの期間において、**548業種**が指定されましたのでお知らせします。

セーフティネット保証制度のご利用要件や対象業種の詳細は中小企業庁ホームページをご覧ください。



(中小企業庁HP)

令和6年度 金融機関感謝店舗選考基準の一部改正について

MonthlyReport5月号にて掲載しました「令和6年度 金融機関感謝店舗選考基準」につきまして、「経営力強化保証」の創設に伴う一部改正を行いましたのでお知らせします。

また、改正後の選考基準を当協会ホームページの金融機関専用ページに掲載しています。

今後は達成状況も掲載してまいりますので、ぜひご覧ください。

【改正点】

基準⑤「経営支援・事業再生・事業承継取り組み店舗」の対象保証制度に、「経営力強化保証」(令和6年7月1日取扱開始)を追加。

| グループ | 基準 | 対象保証制度 |
|------|-------|--|
| S | 15件以上 | 【協会制度】 事業再生計画実施関連保証(感染症対応枠)/事業承継特別保証/ 経営承継借換関連保証/経営承継関連保証/特定経営承継関連保証/ 経営承継準備関連保証/特定経営承継準備関連保証/事業承継サポート保証/ 条件変更改善型借換保証/ 経営力強化保証 /求償権消滅保証[ランクアップ保証] 【和歌山県制度】 資金繰り安定資金(経営改善 事業再生枠)/ 事業承継支援資金(事業承継支援枠・承継特別支援枠・経営承継借換枠)/ 経営支援資金(経営力強化枠) |
| A | 7件以上 | |
| B | 5件以上 | |
| C | 4件以上 | |
| D | 3件以上 | |

【ホームページ掲載先】

金融機関専用ページログイン → F「感謝店舗選考・キャンペーン」 → 1.感謝店舗選考

※ログインパスワード等については企画情報課(073-433-9711)へお問い合わせください。

「和歌山県よろず支援拠点」と情報交換会を開催しました

令和6年6月11日(火)、「和歌山県よろず支援拠点」と情報交換会を開催しました。

よろず支援拠点は、全国47都道府県に1ヶ所ずつ設置されている経営相談所であり、中小企業者の経営上の相談に、何度でも無料で対応しています。

本交換会では、互いの事業者支援策について情報交換を行いました。

今後も更に連携を深め、県内事業者支援を行ってまいります。



「日本政策金融公庫(和歌山支店・田辺支店)」と情報交換会を開催しました

令和6年5月14日(火)に「日本政策金融公庫(以降、日本公庫)和歌山支店」と、6月27日(木)に「日本公庫 田辺支店」と情報交換会を開催しました。

本交換会では、互いの創業支援策・経営支援策・制度内容等について情報交換を行いました。

当協会は、地域経済の活性化の促進を図ることを目的に、「日本公庫」と業務連携・協力に関する覚書を締結しています。今後も情報交換を行いながら、協調による事業者支援を行ってまいります。



金融機関向け業務説明会を開催しました

以下のとおり業務説明会を開催しました。

本説明会では、県内中小企業者への円滑な資金繰り支援を行っていくことを目的に、各種保証制度の特徴や保証申込時の留意点を説明しました。説明後、意見交換も行い、今後も連携し中小企業者支援に取り組んでいくことを確認しました。

- | | |
|----------|-----------------------------|
| 4月24日(水) | 紀陽銀行 ビジネスセンター (本店、紀北、中紀) |
| 5月15日(水) | 近畿産業信用組合 和歌山支店 |
| 5月30日(木) | 紀陽銀行 白浜支店 |
| 6月4日(火) | 紀陽銀行 ビジネスセンター (田辺) |
| 6月7日(金) | 紀陽銀行 和歌山営業本部 |
| 6月7日(金) | 紀南農業協同組合 |
| 6月10日(月) | 紀陽銀行 岩出支店 |
| 6月10日(月) | 三十三銀行 田辺支店、古座支店 |
| 6月11日(火) | 紀陽銀行 箕島連合店 |
| 6月12日(水) | 南都銀行 和歌山エリア (県内4店舗合同) |
| 6月13日(木) | 紀陽銀行 御坊連合店 |
| 6月13日(木) | きのくに信用金庫 南部支店 |
| 6月14日(金) | 紀陽銀行 橋本連合店 |
| 6月14日(金) | 紀陽銀行 海南駅前連合店 |



McSS経営診断報告書 提供サービスのご案内

「中小企業経営診断システム(McSS)」による経営診断報告書を**無料**でご提供しております。どうぞお気軽にご利用ください。

中小企業経営診断システム(McSS)とは

一般社団法人CRD協会に蓄積された全国約100万社の決算実績データと、お客さまの財務情報を比較し、信用力の「位置づけ」と財務面の「強み・弱み」を把握する「財務診断ツール」です。

※McSSとは「Management consulting Support System」の略称です。

※一般社団法人CRD協会は、中小企業者の「財務データ」「デフォルト情報」を集積するデータベース機関です。全国の信用保証協会、政府系・民間金融機関などの会員により構成されています。

【対象】

当協会をご利用中で、2期分の決算書を提出できる「法人」のお客さま

【ご利用の流れ】

- ①当協会ホームページからリーフレットをダウンロード(※1)し、裏面の「McSS経営診断申請書」に必要事項を記入の上、ご提出ください。
※1 当協会HPトップページ⇒「広報誌・パンフレット」⇒「パンフレット」内に掲載しております。
- ②当協会より「McSS経営診断報告書」を郵送にてご提供いたします。



【お問合せ先】(本所) 保証課(073)433-9705 経営支援課(073)433-9704
(支所) 業務課(0739)22-4666

【休日・夜間 相談窓口】を開設しています。 お気軽にご相談ください。

創業を検討中の方、新事業展開、経営改善に取り組んでいる方へ！
創業に関するご相談（創業計画書の作成方法等）、経営課題に関するご相談・金融相談など、当協会職員が各種ご相談に対応させていただきます。

日時

- 休日相談窓口 土・日・祝日
午前9時から午後4時まで
- 夜間相談窓口 平日
午後4時30分から午後7時まで

※年末年始は除きます。

場所

- 本所 和歌山市十二番丁39番地
- 田辺支所 田辺市朝日ヶ丘21番24号

申込方法

- 事前エントリー制
予約申込書をFAXまたは郵送でご送付ください。
電話でのエントリーもお受けしています。



「予約申込書」は当協会ホームページより
適宜ダウンロードのうえ、ご利用ください。

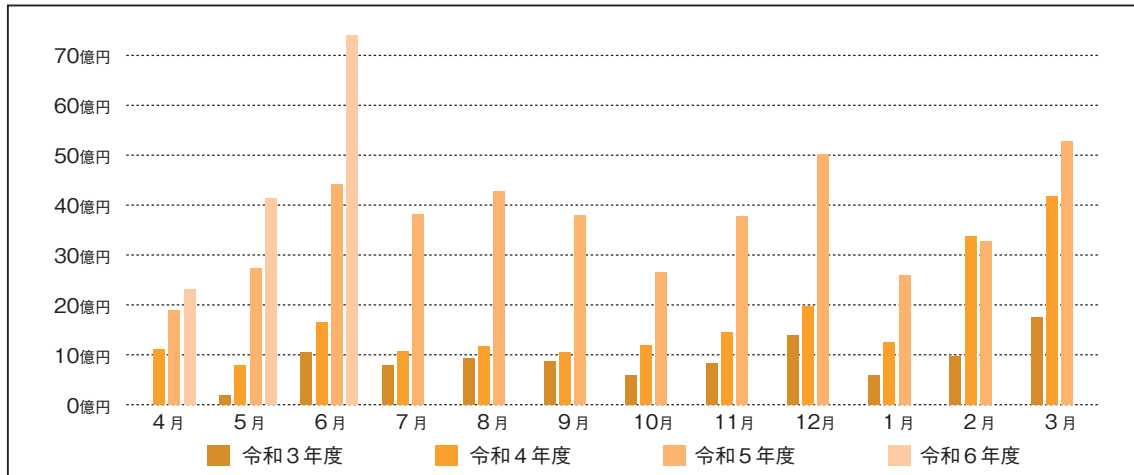
お問い合わせ先

本所 企業支援部 経営支援課
電話(073)433-9704
FAX(073)433-9732

伴走支援型特別保証制度に係る保証承諾状況について

令和3年4月1日より取扱いを開始し、令和6年6月30日をもって取扱いを終了した「伴走支援型特別保証制度」及び「県経営支援資金(伴走支援枠)」の保証承諾実績は以下のとおりです。

保証承諾推移



令和3年度

(単位：千円)

| | 件数 | 構成比 | 承諾金額 | 構成比 |
|--------------|-------|-------|------------|-------|
| 伴走支援型特別保証 | 25 | 0.7% | 503,550 | 0.9% |
| 経営支援資金(伴走支援) | 656 | 17.5% | 9,531,938 | 16.2% |
| 伴走制度計 | 681 | 18.2% | 10,035,488 | 17.0% |
| 合計(全制度) | 3,749 | | 58,983,826 | |

令和4年度

| | 件数 | 構成比 | 承諾金額 | 構成比 |
|--------------|-------|-------|------------|-------|
| 伴走支援型特別保証 | 78 | 2.0% | 2,354,300 | 3.9% |
| 経営支援資金(伴走支援) | 1,091 | 28.3% | 17,926,439 | 29.9% |
| 伴走制度計 | 1,169 | 30.3% | 20,280,739 | 33.8% |
| 合計(全制度) | 3,853 | | 60,015,248 | |

令和5年度

| | 件数 | 構成比 | 承諾金額 | 構成比 |
|--------------|-------|-------|------------|-------|
| 伴走支援型特別保証 | 177 | 3.9% | 4,701,448 | 6.0% |
| 経営支援資金(伴走支援) | 1,974 | 43.0% | 38,915,521 | 49.5% |
| 伴走制度計 | 2,151 | 46.9% | 43,616,969 | 55.5% |
| 合計(全制度) | 4,587 | | 78,649,420 | |

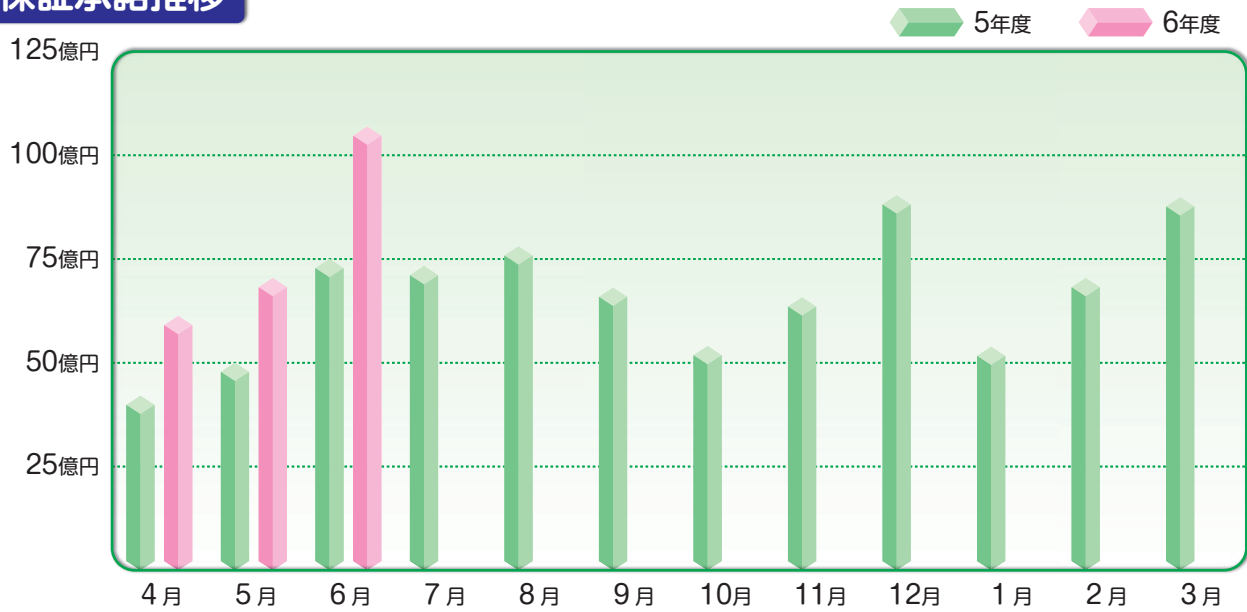
令和6年度

| | 件数 | 構成比 | 承諾金額 | 構成比 |
|--------------|-------|-------|------------|-------|
| 伴走支援型特別保証 | 61 | 5.0% | 1,613,494 | 7.0% |
| 経営支援資金(伴走支援) | 562 | 45.8% | 12,242,993 | 52.8% |
| 伴走制度計 | 623 | 50.7% | 13,856,487 | 59.7% |
| 合計(全制度) | 1,228 | | 23,209,453 | |

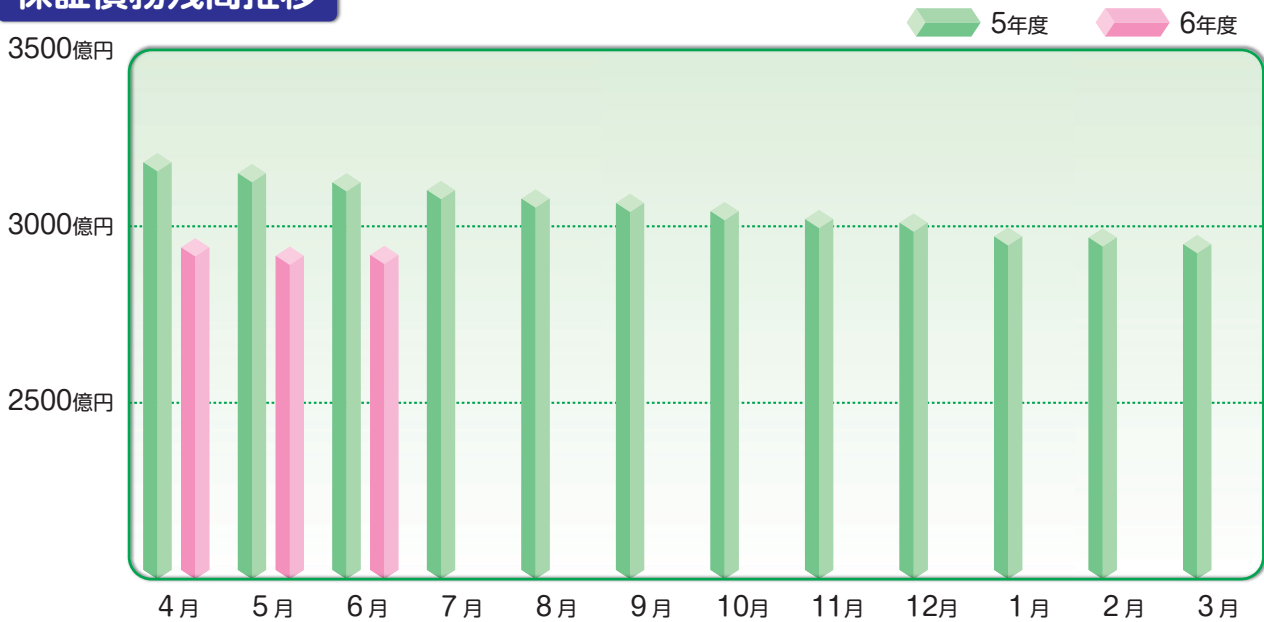
制度創設～終了

| | 件数 | 構成比 | 承諾金額 | 構成比 |
|--------------|--------|-------|-------------|-------|
| 伴走支援型特別保証 | 341 | 2.5% | 9,172,792 | 4.2% |
| 経営支援資金(伴走支援) | 4,283 | 31.9% | 78,616,890 | 35.6% |
| 伴走制度計 | 4,624 | 34.5% | 87,789,682 | 39.7% |
| 合計(全制度) | 13,417 | | 220,857,946 | |

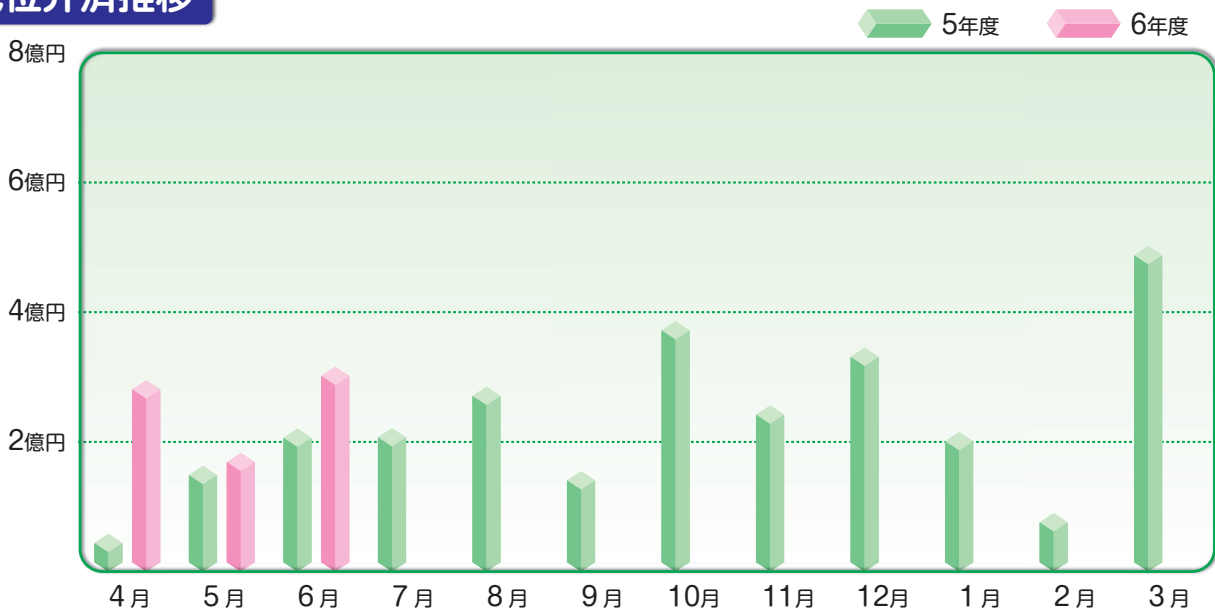
保証承諾推移



保証債務残高推移



代位弁済推移



月別保証実績(令和6年6月末現在)

(単位:百万円、%)

| 区分 | 当 月 中 | | | | 本 年 度 累 計 | | | |
|--------|-------|--------|-------|-------|-----------|---------|-------|-------|
| | 件 数 | 金 額 | 前 年 比 | | 件 数 | 金 額 | 前 年 比 | |
| | | | 件 数 | 金 額 | | | 件 数 | 金 額 |
| 保証申込 | 684 | 13,666 | 141.3 | 182.2 | 1,393 | 26,509 | 128.7 | 155.4 |
| 保証承諾 | 527 | 10,473 | 117.4 | 140.6 | 1,228 | 23,209 | 120.9 | 143.1 |
| 保証債務残高 | | | | | 23,812 | 291,927 | 92.6 | 93.4 |
| 代位弁済 | 27 | 302 | 180.0 | 146.8 | 88 | 752 | 231.6 | 188.7 |

保証承諾

(単位:百万円、%)

| 月 別 | 件 数 | 金 額 | 前年同月比 | |
|------|-------|--------|-------|-------|
| | | | 件 数 | 金 額 |
| 4 月 | 300 | 5,914 | 122.0 | 148.2 |
| 5 月 | 401 | 6,823 | 124.9 | 142.6 |
| 6 月 | 527 | 10,473 | 117.4 | 140.6 |
| 7 月 | | | | |
| 8 月 | | | | |
| 9 月 | | | | |
| 10 月 | | | | |
| 11 月 | | | | |
| 12 月 | | | | |
| 1 月 | | | | |
| 2 月 | | | | |
| 3 月 | | | | |
| 月末累計 | 1,228 | 23,209 | 120.9 | 143.1 |

保証債務残高

(単位:百万円、%)

| 月 別 | 件 数 | 金 額 | 前年同月比 | | 期首比 |
|------|--------|---------|-------|------|------|
| | | | 件 数 | 金 額 | |
| 4 月 | 24,047 | 294,021 | 91.7 | 92.4 | 99.6 |
| 5 月 | 23,887 | 291,686 | 91.8 | 92.6 | 98.8 |
| 6 月 | 23,812 | 291,927 | 92.6 | 93.4 | 98.9 |
| 7 月 | | | | | |
| 8 月 | | | | | |
| 9 月 | | | | | |
| 10 月 | | | | | |
| 11 月 | | | | | |
| 12 月 | | | | | |
| 1 月 | | | | | |
| 2 月 | | | | | |
| 3 月 | | | | | |

代位弁済

(単位:百万円、%)

| 月 別 | 件 数 | 金 額 | 前年同月比 | |
|------|-----|-----|-------|-------|
| | | | 件 数 | 金 額 |
| 4 月 | 38 | 281 | 380.0 | 641.9 |
| 5 月 | 23 | 169 | 176.9 | 113.4 |
| 6 月 | 27 | 302 | 180.0 | 146.8 |
| 7 月 | | | | |
| 8 月 | | | | |
| 9 月 | | | | |
| 10 月 | | | | |
| 11 月 | | | | |
| 12 月 | | | | |
| 1 月 | | | | |
| 2 月 | | | | |
| 3 月 | | | | |
| 月末累計 | 88 | 752 | 231.6 | 188.7 |

保証利用企業者数

(単位:%)

| 月 別 | 企業者数 | 前年同月比 |
|------|--------|-------|
| 4 月 | 11,659 | 91.2 |
| 5 月 | 11,623 | 91.6 |
| 6 月 | 11,611 | 92.7 |
| 7 月 | | |
| 8 月 | | |
| 9 月 | | |
| 10 月 | | |
| 11 月 | | |
| 12 月 | | |
| 1 月 | | |
| 2 月 | | |
| 3 月 | | |

金融機関別保証実績 (令和6年6月末現在)

(単位:千円,%)

| | 当月中承諾 | | | | 本年度中承諾 | | | | | 債務残高 | | | | | 本年度中代位弁済 | | | | | |
|----------------|-------|------------|--------|-------|--------|--------|------------|--------|-------|--------|-------|-------------|-------|-------|----------|----|-------|---------|-------|-------|
| | 件数 | 金額 | 前年比 | 構成比 | 件数 | 前年比 | 金額 | 前年比 | 構成比 | 件数 | 前年比 | 金額 | 前年比 | 期首比 | 構成比 | 件数 | 前年比 | 金額 | 前年比 | 構成比 |
| 三菱UFJ銀行 | 2 | 85,000 | 1700.0 | 0.8 | 3 | 150.0 | 92,000 | 204.4 | 0.4 | 156 | 85.7 | 2,976,559 | 80.4 | 95.6 | 1.0 | 0 | — | 0 | — | 0.0 |
| 三井住友銀行 | 0 | 0 | — | 0.0 | 2 | 66.7 | 60,000 | 55.6 | 0.3 | 57 | 76.0 | 1,512,098 | 76.2 | 92.8 | 0.5 | 1 | — | 7,526 | — | 1.0 |
| りそな銀行 | 2 | 65,000 | 325.0 | 0.6 | 9 | 128.6 | 399,000 | 262.5 | 1.7 | 175 | 95.1 | 5,215,503 | 92.2 | 100.1 | 1.8 | 3 | — | 98,796 | — | 13.1 |
| みずほ銀行 | 0 | 0 | — | 0.0 | 0 | — | 0 | — | 0.0 | 4 | 50.0 | 52,509 | 53.3 | 72.4 | 0.0 | 0 | — | 0 | — | 0.0 |
| 都市銀行計 | 4 | 150,000 | 145.6 | 1.4 | 14 | 116.7 | 551,000 | 180.7 | 2.4 | 392 | 87.3 | 9,756,668 | 85.3 | 97.3 | 3.3 | 4 | — | 106,322 | — | 14.1 |
| 南都銀行 | 33 | 975,724 | 110.3 | 9.3 | 85 | 137.1 | 2,642,624 | 177.2 | 11.4 | 1,131 | 98.1 | 21,323,052 | 110.4 | 107.9 | 7.3 | 0 | — | 0 | — | 0.0 |
| 池田泉州銀行 | 23 | 576,444 | 159.8 | 5.5 | 65 | 100.0 | 1,817,123 | 150.0 | 7.8 | 1,079 | 100.6 | 20,337,127 | 96.3 | 99.5 | 7.0 | 4 | 133.3 | 28,162 | 121.0 | 3.7 |
| 紀陽銀行 | 174 | 4,381,400 | 129.7 | 41.8 | 414 | 107.8 | 9,923,126 | 124.2 | 42.8 | 8,738 | 91.8 | 138,158,405 | 92.5 | 98.1 | 47.3 | 27 | 385.7 | 324,980 | 224.6 | 43.2 |
| 百五銀行 | 1 | 30,000 | — | 0.3 | 3 | 300.0 | 62,000 | 6200.0 | 0.3 | 90 | 90.0 | 1,260,577 | 84.4 | 96.1 | 0.4 | 0 | — | 0 | — | 0.0 |
| 関西みらい銀行 | 3 | 204,000 | 279.5 | 1.9 | 11 | 1100.0 | 326,818 | 447.7 | 1.4 | 229 | 100.4 | 4,772,730 | 91.6 | 101.3 | 1.6 | 0 | — | 0 | — | 0.0 |
| 三十三銀行 | 11 | 239,500 | 99.4 | 2.3 | 18 | 66.7 | 279,000 | 66.6 | 1.2 | 496 | 90.5 | 5,683,550 | 91.6 | 95.4 | 1.9 | 1 | 20.0 | 7,507 | 13.4 | 1.0 |
| 地方銀行計 | 245 | 6,407,068 | 129.7 | 61.2 | 596 | 110.4 | 15,050,690 | 134.6 | 64.8 | 11,763 | 93.2 | 191,535,440 | 94.5 | 99.2 | 65.6 | 32 | 145.5 | 360,650 | 116.9 | 47.9 |
| 三井住友信託銀行 | 0 | 0 | — | 0.0 | 0 | — | 0 | — | 0.0 | 0 | — | 0 | — | — | 0.0 | 0 | — | 0 | — | 0.0 |
| 信託銀計 | 0 | 0 | — | 0.0 | 0 | — | 0 | — | 0.0 | 0 | — | 0 | — | — | 0.0 | 0 | — | 0 | — | 0.0 |
| 徳島大正銀行 | 0 | 0 | — | 0.0 | 0 | — | 0 | — | 0.0 | 4 | 100.0 | 153,140 | 120.0 | 95.4 | 0.1 | 0 | — | 0 | — | 0.0 |
| 第二地銀計 | 0 | 0 | — | 0.0 | 0 | — | 0 | — | 0.0 | 4 | 100.0 | 153,140 | 120.0 | 95.4 | 0.1 | 0 | — | 0 | — | 0.0 |
| きのくに信用金庫 | 243 | 3,477,822 | 162.1 | 33.2 | 515 | 130.1 | 6,331,784 | 162.4 | 27.3 | 10,210 | 91.3 | 75,813,338 | 90.8 | 98.1 | 26.0 | 46 | 328.6 | 223,348 | 254.6 | 29.7 |
| 新宮信用金庫 | 29 | 369,820 | 256.5 | 3.5 | 69 | 209.1 | 884,120 | 253.2 | 3.8 | 731 | 94.1 | 6,224,646 | 95.3 | 99.8 | 2.1 | 6 | — | 61,904 | — | 8.2 |
| 信金中央金庫 | 0 | 0 | — | 0.0 | 0 | — | 0 | — | 0.0 | 0 | — | 0 | — | — | 0.0 | 0 | — | 0 | — | 0.0 |
| 信金計 | 272 | 3,847,642 | 168.0 | 36.7 | 584 | 136.1 | 7,215,904 | 169.9 | 31.1 | 10,941 | 91.4 | 82,037,984 | 91.1 | 98.2 | 28.1 | 52 | 371.4 | 285,252 | 325.2 | 37.9 |
| 和歌山県医師信用組合 | 0 | 0 | — | 0.0 | 0 | — | 0 | — | 0.0 | 36 | 90.0 | 729,075 | 85.8 | 98.5 | 0.2 | 0 | — | 0 | — | 0.0 |
| 近畿産業信用組合 | 1 | 5,000 | 5.0 | 0.0 | 14 | 58.3 | 244,175 | 56.4 | 1.1 | 357 | 111.2 | 4,557,968 | 120.0 | 101.1 | 1.6 | 0 | — | 0 | — | 0.0 |
| ミレ信用組合 | 0 | 0 | — | 0.0 | 1 | — | 7,000 | — | 0.0 | 49 | 90.7 | 501,193 | 78.5 | 97.4 | 0.2 | 0 | — | 0 | — | 0.0 |
| 信組計 | 1 | 5,000 | 5.0 | 0.0 | 15 | 62.5 | 251,175 | 58.0 | 1.1 | 442 | 106.5 | 5,788,236 | 109.5 | 100.4 | 2.0 | 0 | — | 0 | — | 0.0 |
| 商工組合中央金庫 | 3 | 59,889 | — | 0.6 | 5 | — | 74,289 | — | 0.3 | 144 | 85.7 | 1,928,522 | 89.5 | 99.3 | 0.7 | 0 | — | 0 | — | 0.0 |
| 日本政策金融公庫(旧国金) | 0 | 0 | — | 0.0 | 0 | — | 0 | — | 0.0 | 0 | — | 0 | — | — | 0.0 | 0 | — | 0 | — | 0.0 |
| 日本政策金融公庫(旧中小) | 0 | 0 | — | 0.0 | 0 | — | 0 | — | 0.0 | 0 | — | 0 | — | — | 0.0 | 0 | — | 0 | — | 0.0 |
| 政府系計 | 3 | 59,889 | — | 0.6 | 5 | — | 74,289 | — | 0.3 | 144 | 85.7 | 1,928,522 | 89.5 | 99.3 | 0.7 | 0 | — | 0 | — | 0.0 |
| あおぞら銀行 | 0 | 0 | — | 0.0 | 0 | — | 0 | — | 0.0 | 0 | — | 0 | — | — | 0.0 | 0 | — | 0 | — | 0.0 |
| 農業協同組合(和歌山県内) | 2 | 3,300 | 21.3 | 0.0 | 14 | 127.3 | 66,395 | 130.3 | 0.3 | 126 | 129.9 | 727,457 | 117.8 | 105.1 | 0.2 | 0 | — | 0 | — | 0.0 |
| なぎさ信用漁業協同組合連合会 | 0 | 0 | — | 0.0 | 0 | — | 0 | — | 0.0 | 0 | — | 0 | — | — | 0.0 | 0 | — | 0 | — | 0.0 |
| 預金保険機構 | 0 | 0 | — | 0.0 | 0 | — | 0 | — | 0.0 | 0 | — | 0 | — | — | 0.0 | 0 | — | 0 | — | 0.0 |
| 整理回収機構 | 0 | 0 | — | 0.0 | 0 | — | 0 | — | 0.0 | 0 | — | 0 | — | — | 0.0 | 0 | — | 0 | — | 0.0 |
| その他計 | 2 | 3,300 | 21.3 | 0.0 | 14 | 127.3 | 66,395 | 130.3 | 0.3 | 126 | 129.9 | 727,457 | 117.8 | 105.1 | 0.2 | 0 | — | 0 | — | 0.0 |
| 合計 | 527 | 10,472,899 | 140.6 | 100.0 | 1,228 | 120.9 | 23,209,453 | 143.1 | 100.0 | 23,812 | 92.6 | 291,927,447 | 93.4 | 98.9 | 100.0 | 88 | 231.6 | 752,224 | 188.7 | 100.0 |

※ 金額欄はすべて四捨五入となっていますので、内訳が合計金額と一致しない場合があります。

金融機関店舗別 保証承諾(年度累計)実績(令和6年6月末現在)

(単位:百万円)

| 順位 | 金融機関名 | | 保証承諾額累計 | | |
|----|----------|---------|---------|-------|--------|
| | | | 件数 | 金額 | 前年比 |
| 1 | 紀陽銀行 | 和歌山営業本部 | 164 | 3,900 | 107.6 |
| 2 | 池田泉州銀行 | 和歌山支店 | 64 | 1,787 | 149.2 |
| 3 | 紀陽銀行 | 橋本連合店 | 44 | 1,166 | 207.1 |
| 4 | きのくに信用金庫 | 本店営業部 | 52 | 973 | 173.4 |
| 5 | 紀陽銀行 | 田辺連合店 | 37 | 933 | 59.2 |
| 6 | 紀陽銀行 | 岩出連合店 | 42 | 904 | 254.1 |
| 7 | 南都銀行 | 和歌山支店 | 31 | 879 | 197.1 |
| 8 | 紀陽銀行 | 新宮連合店 | 22 | 803 | 557.4 |
| 9 | 南都銀行 | 岩出連合店 | 26 | 789 | 155.4 |
| 10 | きのくに信用金庫 | 田辺エリア | 60 | 734 | 155.6 |
| 11 | 紀陽銀行 | 海南駅前連合店 | 32 | 705 | 222.0 |
| 12 | 紀陽銀行 | 御坊連合店 | 28 | 657 | 260.6 |
| 13 | きのくに信用金庫 | 橋本支店 | 40 | 538 | 337.9 |
| 14 | 南都銀行 | 高野口支店 | 10 | 495 | 149.2 |
| 15 | きのくに信用金庫 | 御坊エリア | 42 | 464 | 166.9 |
| 16 | きのくに信用金庫 | 堀止エリア | 31 | 458 | 3509.6 |
| 17 | 紀陽銀行 | 白浜連合店 | 14 | 406 | 81.3 |
| 18 | りそな銀行 | 和歌山支店 | 9 | 399 | 262.5 |
| 19 | きのくに信用金庫 | 海南エリア | 23 | 373 | 126.6 |
| 20 | 紀陽銀行 | 箕島連合店 | 27 | 329 | 113.5 |
| 21 | 南都銀行 | 橋本支店 | 14 | 328 | 159.1 |
| 22 | 関西みらい銀行 | 和歌山エリア | 11 | 327 | 447.7 |
| 23 | 新宮信用金庫 | 緑ヶ丘支店 | 23 | 305 | 847.5 |
| 24 | きのくに信用金庫 | 和歌山エリア | 23 | 270 | 99.4 |
| 25 | 近畿産業信用組合 | 和歌山支店 | 14 | 244 | 56.4 |
| 26 | きのくに信用金庫 | 岩出エリア | 34 | 241 | 304.9 |
| 27 | きのくに信用金庫 | 出水支店 | 13 | 229 | 346.7 |
| 28 | 新宮信用金庫 | 本店 | 15 | 213 | 143.2 |
| 29 | きのくに信用金庫 | 鳴神支店 | 20 | 204 | 103.6 |
| 30 | きのくに信用金庫 | 紀三井寺支店 | 11 | 183 | 219.4 |
| 31 | 三十三銀行 | 和歌山支店 | 5 | 183 | 266.6 |
| 32 | きのくに信用金庫 | 南部支店 | 13 | 166 | 291.6 |
| 33 | きのくに信用金庫 | 秋葉山エリア | 13 | 166 | 145.4 |
| 34 | 新宮信用金庫 | 勝浦支店 | 15 | 166 | 258.6 |
| 35 | きのくに信用金庫 | 六十谷支店 | 15 | 160 | 87.9 |
| 36 | きのくに信用金庫 | 箕島エリア | 19 | 157 | 108.7 |
| 37 | きのくに信用金庫 | 吉備支店 | 13 | 146 | 97.3 |
| 38 | きのくに信用金庫 | 中之島支店 | 12 | 139 | 98.2 |
| 39 | きのくに信用金庫 | 串本支店 | 13 | 124 | 146.1 |
| 40 | きのくに信用金庫 | 河西支店 | 12 | 115 | 318.3 |

| 順位 | 金融機関名 | | 保証承諾額累計 | | |
|----|----------|----------|---------|-----|--------|
| | | | 件数 | 金額 | 前年比 |
| 41 | きのくに信用金庫 | 紀の川エリア | 14 | 107 | 159.3 |
| 42 | 新宮信用金庫 | 佐野支店 | 8 | 104 | 1487.4 |
| 43 | きのくに信用金庫 | 海南東支店 | 12 | 102 | 144.1 |
| 44 | きのくに信用金庫 | 楠見支店 | 10 | 102 | 246.4 |
| 45 | 新宮信用金庫 | 徐福支店 | 7 | 92 | 108.0 |
| 45 | 三菱UFJ銀行 | 和歌山・田辺支店 | 3 | 92 | 204.4 |
| 47 | 南都銀行 | 高野山支店 | 2 | 88 | — |
| 48 | 紀陽銀行 | 泉ヶ丘連合店 | 1 | 80 | — |
| 49 | 商工組合中央金庫 | 和歌山支店 | 5 | 74 | — |
| 50 | 三十三銀行 | 新宮支店 | 8 | 73 | 106.7 |
| 51 | きのくに信用金庫 | 龍神支店 | 5 | 64 | 128.0 |
| 52 | 百五銀行 | 新宮支店 | 3 | 62 | 6200.0 |
| 53 | 三井住友銀行 | 和歌山支店 | 2 | 60 | 55.6 |
| 53 | 南都銀行 | 河内長野支店 | 1 | 60 | — |
| 55 | きのくに信用金庫 | 貴志川支店 | 8 | 44 | 37.1 |
| 56 | きのくに信用金庫 | 印南支店 | 1 | 40 | 37.0 |
| 57 | 紀南農業協同組合 | 田辺支所 | 6 | 36 | — |
| 58 | きのくに信用金庫 | 湯浅支店 | 6 | 34 | 160.1 |
| 59 | 池田泉州銀行 | 泉州営業部 | 1 | 30 | — |
| 60 | 紀陽銀行 | 泉北連合店 | 1 | 22 | — |
| 61 | 三十三銀行 | 田辺支店 | 2 | 17 | 6.7 |
| 62 | 紀南農業協同組合 | とんだ支所 | 2 | 13 | 185.7 |
| 63 | 紀陽銀行 | 鳳連合店 | 1 | 12 | — |
| 64 | 紀南農業協同組合 | 朝来支所 | 2 | 11 | 40.7 |
| 65 | 紀陽銀行 | 西天満支店 | 1 | 8 | — |
| 66 | ミレ信用組合 | 和歌山支店 | 1 | 7 | — |
| 67 | 三十三銀行 | 古座支店 | 2 | 5 | 21.4 |
| 68 | 南都銀行 | 五条支店 | 1 | 4 | — |
| 68 | 新宮信用金庫 | 熊野支店 | 1 | 4 | 50.0 |
| 70 | 三十三銀行 | 勝浦支店 | 1 | 2 | 22.2 |
| 70 | 紀州農業協同組合 | 名田支店 | 1 | 2 | — |
| 72 | 紀南農業協同組合 | 中央支所 | 1 | 2 | 72.0 |
| 73 | 紀南農業協同組合 | 串本支所 | 1 | 2 | 30.0 |
| 74 | 紀州農業協同組合 | 日高川支店 | 1 | 1 | — |

*連合店(サテライト店)等の実績は統括店(母店)に合算しております。

金融機関店舗別保証債務残高(当月末)実績(令和6年6月末現在)

(単位:百万円)

| 順位 | 金融機関名 | | 保証債務残高 | | | |
|----|----------|----------|--------|--------|-------|-------|
| | | | 件数 | 金額 | 前年比 | 期首比 |
| 1 | 紀陽銀行 | 和歌山営業本部 | 3,496 | 56,374 | 92.7 | 98.0 |
| 2 | 池田泉州銀行 | 和歌山支店 | 1,061 | 19,734 | 96.0 | 99.5 |
| 3 | 紀陽銀行 | 田辺連合店 | 1,042 | 17,828 | 94.4 | 98.2 |
| 4 | 紀陽銀行 | 岩出連合店 | 879 | 12,198 | 94.1 | 100.2 |
| 5 | 紀陽銀行 | 橋本連合店 | 660 | 11,111 | 103.9 | 100.8 |
| 6 | きのくに信用金庫 | 田辺エリア | 1,157 | 9,162 | 94.7 | 97.4 |
| 7 | 紀陽銀行 | 箕島連合店 | 605 | 8,329 | 82.1 | 91.1 |
| 8 | 紀陽銀行 | 海南駅前連合店 | 506 | 7,980 | 87.1 | 97.0 |
| 9 | 紀陽銀行 | 御坊連合店 | 510 | 7,660 | 89.8 | 97.9 |
| 10 | 南都銀行 | 岩出連合店 | 362 | 7,592 | 115.1 | 112.3 |
| 11 | きのくに信用金庫 | 本店営業部 | 755 | 7,582 | 104.1 | 101.5 |
| 12 | 紀陽銀行 | 白浜連合店 | 491 | 7,558 | 89.6 | 98.5 |
| 13 | 紀陽銀行 | 新宮連合店 | 490 | 7,416 | 93.6 | 100.3 |
| 14 | 南都銀行 | 和歌山支店 | 304 | 6,667 | 112.5 | 106.2 |
| 15 | きのくに信用金庫 | 海南エリア | 730 | 5,675 | 84.8 | 97.2 |
| 16 | きのくに信用金庫 | 和歌山エリア | 653 | 5,360 | 86.5 | 96.4 |
| 17 | きのくに信用金庫 | 御坊エリア | 677 | 5,191 | 87.7 | 97.6 |
| 18 | りそな銀行 | 和歌山支店 | 158 | 4,696 | 94.7 | 100.4 |
| 19 | 関西みらい銀行 | 和歌山エリア | 218 | 4,630 | 91.4 | 101.4 |
| 20 | 近畿産業信用組合 | 和歌山支店 | 352 | 4,483 | 120.3 | 101.1 |
| 21 | きのくに信用金庫 | 堀止エリア | 455 | 4,095 | 83.8 | 96.3 |
| 22 | きのくに信用金庫 | 岩出エリア | 684 | 4,016 | 89.6 | 97.3 |
| 23 | 南都銀行 | 高野口支店 | 189 | 3,180 | 112.4 | 108.7 |
| 24 | きのくに信用金庫 | 紀の川エリア | 490 | 3,085 | 81.9 | 97.4 |
| 25 | 南都銀行 | 橋本支店 | 215 | 2,867 | 101.3 | 105.0 |
| 26 | きのくに信用金庫 | 橋本支店 | 431 | 2,760 | 97.8 | 102.1 |
| 27 | 三菱UFJ銀行 | 和歌山・田辺支店 | 146 | 2,664 | 79.5 | 95.4 |
| 28 | きのくに信用金庫 | 中之島支店 | 315 | 2,429 | 97.4 | 94.1 |
| 29 | きのくに信用金庫 | 箕島エリア | 384 | 2,372 | 85.3 | 99.1 |
| 30 | きのくに信用金庫 | 南部支店 | 264 | 2,247 | 79.2 | 93.7 |
| 31 | きのくに信用金庫 | 六十谷支店 | 273 | 2,055 | 96.9 | 100.0 |
| 32 | きのくに信用金庫 | 出水支店 | 259 | 2,022 | 103.2 | 101.0 |
| 33 | きのくに信用金庫 | 紀三井寺支店 | 232 | 2,019 | 95.9 | 99.7 |
| 34 | きのくに信用金庫 | 河西支店 | 350 | 1,959 | 89.4 | 97.3 |
| 35 | 商工組合中央金庫 | 和歌山支店 | 144 | 1,929 | 89.5 | 99.3 |
| 36 | きのくに信用金庫 | 鳴神支店 | 301 | 1,904 | 93.9 | 98.3 |
| 37 | 三十三銀行 | 和歌山支店 | 156 | 1,901 | 85.8 | 93.6 |
| 38 | きのくに信用金庫 | 吉備支店 | 288 | 1,874 | 91.5 | 100.8 |
| 39 | きのくに信用金庫 | 秋葉山エリア | 226 | 1,800 | 97.7 | 100.4 |
| 40 | 新宮信用金庫 | 本店 | 192 | 1,795 | 87.7 | 96.2 |

| 順位 | 金融機関名 | | 保証債務残高 | | | |
|----|------------|---------|--------|-------|-------|-------|
| | | | 件数 | 金額 | 前年比 | 期首比 |
| 41 | きのくに信用金庫 | 海南東支店 | 205 | 1,721 | 88.5 | 95.5 |
| 42 | きのくに信用金庫 | 湯浅支店 | 245 | 1,603 | 91.5 | 97.0 |
| 43 | きのくに信用金庫 | 貴志川支店 | 259 | 1,449 | 83.0 | 96.9 |
| 44 | 三十三銀行 | 田辺支店 | 94 | 1,439 | 107.1 | 96.4 |
| 45 | 新宮信用金庫 | 勝浦支店 | 158 | 1,315 | 99.8 | 101.9 |
| 46 | きのくに信用金庫 | 串本支店 | 214 | 1,267 | 82.5 | 95.4 |
| 47 | 百五銀行 | 新宮支店 | 88 | 1,245 | 84.4 | 96.1 |
| 48 | 新宮信用金庫 | 緑ヶ丘支店 | 150 | 1,221 | 102.2 | 104.5 |
| 49 | 三井住友銀行 | 和歌山支店 | 53 | 1,168 | 72.9 | 91.1 |
| 50 | 三十三銀行 | 新宮支店 | 109 | 1,042 | 87.9 | 95.3 |
| 51 | 新宮信用金庫 | 徐福支店 | 114 | 984 | 89.8 | 97.9 |
| 52 | きのくに信用金庫 | 楠見支店 | 195 | 950 | 93.8 | 105.2 |
| 53 | 新宮信用金庫 | 佐野支店 | 107 | 881 | 104.0 | 100.1 |
| 54 | 三十三銀行 | 勝浦支店 | 80 | 765 | 87.8 | 96.9 |
| 55 | 和歌山県医師信用組合 | 本店 | 36 | 729 | 85.8 | 98.5 |
| 56 | きのくに信用金庫 | 印南支店 | 111 | 677 | 84.3 | 94.4 |
| 57 | きのくに信用金庫 | 龍神支店 | 56 | 505 | 91.1 | 105.4 |
| 58 | 三十三銀行 | 古座支店 | 55 | 497 | 91.5 | 96.8 |
| 59 | 南都銀行 | 高野山支店 | 34 | 481 | 95.4 | 93.9 |
| 60 | ミレ信用組合 | 和歌山支店 | 48 | 479 | 78.1 | 97.4 |
| 61 | 三井住友銀行 | 河内長野支店 | 4 | 344 | 96.0 | 99.0 |
| 62 | 南都銀行 | 河内長野支店 | 10 | 336 | 96.6 | 99.7 |
| 63 | 紀陽銀行 | 堺支店 | 11 | 298 | 89.6 | 97.1 |
| 64 | 紀南農業協同組合 | 田辺支所 | 37 | 280 | 136.6 | 106.9 |
| 65 | 紀陽銀行 | 大阪堂島営業部 | 3 | 252 | 85.0 | 93.3 |
| 66 | 紀南農業協同組合 | 朝来支所 | 23 | 251 | 97.2 | 102.1 |
| 67 | 紀陽銀行 | 江坂支店 | 4 | 251 | 97.1 | 98.9 |
| 68 | 池田泉州銀行 | 泉州営業部 | 8 | 248 | 133.7 | 103.9 |
| 69 | りそな銀行 | 久米田支店 | 3 | 176 | 89.2 | 97.1 |
| 70 | 紀陽銀行 | 河内長野支店 | 4 | 167 | 101.8 | 99.2 |
| 71 | 徳島大正銀行 | 大阪支店 | 4 | 153 | 120.0 | 95.4 |
| 72 | 三菱UFJ銀行 | 河内長野支店 | 5 | 138 | 95.2 | 98.8 |
| 73 | 紀陽銀行 | 岸和田連合店 | 2 | 135 | 91.1 | 97.6 |
| 74 | 紀陽銀行 | 羽倉崎連合店 | 10 | 133 | 73.6 | 95.0 |
| 75 | りそな銀行 | 難波支店 | 3 | 131 | 65.6 | 97.9 |
| 76 | 南都銀行 | 五条支店 | 11 | 120 | 155.3 | 133.7 |
| 77 | 紀陽銀行 | 泉ヶ丘連合店 | 2 | 110 | 366.5 | 366.7 |

*連合店(サテライト店)等の実績は統括店(母店)に合算しております。
*保証債務残高1億円以上の店舗を表示しております。

業種別保証実績(令和6年6月末現在)

(単位:千円,%)

| | 当月中承諾 | | | | | 本年度中承諾 | | | | | 債務残高 | | | | | 本年度中代位弁済 | | | | |
|----------|-------|-------|------------|--------|-------|--------|-------|------------|-------|-------|--------|-------|-------------|-------|-------|----------|--------|---------|--------|-------|
| | 件数 | 前年比 | 金額 | 前年比 | 構成比 | 件数 | 前年比 | 金額 | 前年比 | 構成比 | 件数 | 前年比 | 金額 | 前年比 | 構成比 | 件数 | 前年比 | 金額 | 前年比 | 構成比 |
| 食料品工業 | 18 | 105.9 | 539,200 | 146.5 | 5.1 | 30 | 83.3 | 1,073,200 | 165.0 | 4.6 | 807 | 93.3 | 13,660,165 | 96.6 | 4.7 | 3 | 150.0 | 20,315 | 621.6 | 2.7 |
| 繊維品工業 | 15 | 150.0 | 326,194 | 176.0 | 3.1 | 29 | 161.1 | 736,909 | 237.0 | 3.2 | 378 | 85.7 | 5,289,053 | 90.8 | 1.8 | 0 | — | 0 | — | 0.0 |
| 木材木製品製造業 | 6 | — | 130,500 | — | 1.2 | 10 | 200.0 | 366,500 | 696.4 | 1.6 | 212 | 95.5 | 3,202,128 | 94.0 | 1.1 | 0 | — | 0 | — | 0.0 |
| 家具建具工業 | 4 | 66.7 | 131,000 | 56.5 | 1.3 | 11 | 84.6 | 221,900 | 78.8 | 1.0 | 240 | 84.5 | 2,917,936 | 92.7 | 1.0 | 0 | — | 0 | — | 0.0 |
| 紙工業 | 0 | — | 0 | — | 0.0 | 1 | — | 30,000 | — | 0.1 | 40 | 85.1 | 653,950 | 87.1 | 0.2 | 0 | — | 0 | — | 0.0 |
| 印刷製本業 | 3 | 100.0 | 55,000 | 873.0 | 0.5 | 8 | 114.3 | 149,000 | 164.3 | 0.6 | 137 | 83.0 | 1,766,012 | 85.5 | 0.6 | 1 | — | 1,027 | — | 0.1 |
| 化学工業 | 0 | — | 0 | — | 0.0 | 2 | 33.3 | 204,000 | 185.5 | 0.9 | 74 | 88.1 | 1,809,605 | 87.9 | 0.6 | 0 | — | 0 | — | 0.0 |
| 石油石炭工業 | 0 | — | 0 | — | 0.0 | 1 | — | 80,000 | — | 0.3 | 8 | 100.0 | 657,196 | 106.2 | 0.2 | 0 | — | 0 | — | 0.0 |
| ゴム工業 | 3 | 300.0 | 31,500 | 315.0 | 0.3 | 8 | 100.0 | 185,500 | 101.9 | 0.8 | 149 | 83.2 | 2,822,815 | 92.4 | 1.0 | 0 | — | 0 | — | 0.0 |
| 皮革工業 | 0 | — | 0 | — | 0.0 | 2 | 66.7 | 38,000 | 39.6 | 0.2 | 29 | 103.6 | 463,862 | 111.2 | 0.2 | 0 | — | 0 | — | 0.0 |
| 窯業 | 1 | 25.0 | 50,000 | 23.7 | 0.5 | 7 | 70.0 | 90,000 | 29.5 | 0.4 | 105 | 91.3 | 2,126,616 | 84.8 | 0.7 | 0 | — | 0 | — | 0.0 |
| 機械工業 | 6 | 75.0 | 197,200 | 102.7 | 1.9 | 14 | 70.0 | 355,230 | 63.9 | 1.5 | 281 | 87.0 | 4,745,299 | 88.1 | 1.6 | 4 | — | 32,854 | — | 4.4 |
| 電気機器工業 | 2 | 100.0 | 37,000 | 56.9 | 0.4 | 5 | 100.0 | 61,500 | 64.1 | 0.3 | 67 | 87.0 | 733,274 | 87.3 | 0.3 | 0 | — | 0 | — | 0.0 |
| 車輜工業 | 0 | — | 0 | — | 0.0 | 0 | — | 0 | — | 0.0 | 20 | 66.7 | 390,738 | 86.4 | 0.1 | 0 | — | 0 | — | 0.0 |
| 船舶工業 | 0 | — | 0 | — | 0.0 | 2 | 40.0 | 30,000 | 111.1 | 0.1 | 29 | 103.6 | 261,781 | 96.4 | 0.1 | 0 | — | 0 | — | 0.0 |
| 金属工業 | 9 | 100.0 | 193,500 | 52.7 | 1.8 | 17 | 170.0 | 368,800 | 97.8 | 1.6 | 331 | 90.9 | 5,519,619 | 92.6 | 1.9 | 2 | — | 1,194 | — | 0.2 |
| その他の工業 | 22 | 137.5 | 196,545 | 99.3 | 1.9 | 37 | 97.4 | 362,545 | 120.9 | 1.6 | 952 | 89.1 | 6,919,622 | 90.0 | 2.4 | 5 | — | 55,268 | — | 7.3 |
| 製造業計 | 89 | 103.5 | 1,887,639 | 93.0 | 18.0 | 184 | 100.0 | 4,353,084 | 126.7 | 18.8 | 3,859 | 89.2 | 53,939,670 | 92.1 | 18.5 | 15 | 750.0 | 110,658 | 3386.0 | 14.7 |
| 農林漁業 | 0 | — | 0 | — | 0.0 | 2 | 50.0 | 7,100 | 78.9 | 0.0 | 56 | 114.3 | 371,715 | 92.6 | 0.1 | 0 | — | 0 | — | 0.0 |
| 鉱業 | 0 | — | 0 | — | 0.0 | 0 | — | 0 | — | 0.0 | 6 | 100.0 | 264,744 | 132.5 | 0.1 | 0 | — | 0 | — | 0.0 |
| 建設業 | 157 | 144.0 | 2,838,580 | 148.4 | 27.1 | 350 | 122.8 | 5,667,678 | 125.8 | 24.4 | 6,053 | 91.9 | 72,001,913 | 92.6 | 24.7 | 21 | 161.5 | 98,494 | 72.8 | 13.1 |
| 卸売業 | 53 | 103.9 | 1,510,187 | 158.5 | 14.4 | 113 | 127.0 | 3,344,187 | 183.4 | 14.4 | 2,232 | 89.5 | 37,609,579 | 91.2 | 12.9 | 4 | 200.0 | 21,076 | 342.8 | 2.8 |
| 小売業 | 79 | 131.7 | 1,436,369 | 192.5 | 13.7 | 193 | 152.0 | 3,238,169 | 168.2 | 14.0 | 3,157 | 93.7 | 34,123,625 | 95.0 | 11.7 | 12 | 300.0 | 104,239 | 184.4 | 13.9 |
| 飲食業 | 21 | 87.5 | 272,800 | 134.0 | 2.6 | 56 | 101.8 | 592,518 | 182.3 | 2.6 | 1,515 | 93.3 | 10,278,785 | 92.4 | 3.5 | 4 | 50.0 | 31,617 | 75.2 | 4.2 |
| 運送倉庫業 | 18 | 90.0 | 464,000 | 140.0 | 4.4 | 54 | 138.5 | 1,432,561 | 189.3 | 6.2 | 973 | 93.7 | 17,072,679 | 95.5 | 5.8 | 7 | 175.0 | 130,862 | 119.7 | 17.4 |
| サービス業 | 91 | 131.9 | 1,505,724 | 151.6 | 14.4 | 215 | 120.8 | 3,289,524 | 121.2 | 14.2 | 4,374 | 94.0 | 47,259,397 | 94.0 | 16.2 | 25 | 1250.0 | 255,280 | 4515.0 | 33.9 |
| 不動産業 | 17 | 68.0 | 540,600 | 202.6 | 5.2 | 54 | 101.9 | 1,212,833 | 169.0 | 5.2 | 1,221 | 103.9 | 17,200,662 | 102.0 | 5.9 | 0 | — | 0 | — | 0.0 |
| その他の産業 | 2 | 200.0 | 17,000 | 1133.3 | 0.2 | 7 | 350.0 | 71,800 | 624.3 | 0.3 | 366 | 92.0 | 1,804,680 | 84.1 | 0.6 | 0 | — | 0 | — | 0.0 |
| 非製造業計 | 438 | 120.7 | 8,585,260 | 158.5 | 82.0 | 1,044 | 125.5 | 18,856,370 | 147.5 | 81.2 | 19,953 | 93.3 | 237,987,777 | 93.7 | 81.5 | 73 | 202.8 | 641,567 | 162.3 | 85.3 |
| 合計 | 527 | 117.4 | 10,472,899 | 140.6 | 100.0 | 1,228 | 120.9 | 23,209,453 | 143.1 | 100.0 | 23,812 | 92.6 | 291,927,447 | 93.4 | 100.0 | 88 | 231.6 | 752,224 | 188.7 | 100.0 |

※ 金額欄はすべて四捨五入となっていますので、内訳が合計金額と一致しない場合があります。

制度別保証実績(令和6年6月末現在)

(単位:千円、%)

| 一般制度 | 当月中承諾 | | | 本年度中承諾 | | | | 債務残高 | | | | | 本年度中代位弁済 | | | | | |
|---|-------|-----------|--------|--------|-------|-----------|-------|------|-------|-------|------------|-------|----------|----|-------|--------|------|-----|
| | 件数 | 金額 | 前年比 | 件数 | 前年比 | 金額 | 前年比 | 構成比 | 件数 | 前年比 | 金額 | 前年比 | 構成比 | 件数 | 前年比 | 金額 | 前年比 | 構成比 |
| 現在取扱中制度 ※(提)とは、現在取扱中の金融機関提携保証制度です。(更新のみを含む) | | | | | | | | | | | | | | | | | | |
| (提) 大口無担保提携保証 | 3 | 125,000 | 240.4 | 7 | 350.0 | 365,000 | 445.1 | 1.6 | 235 | 81.6 | 3,594,047 | 82.7 | 1.2 | 0 | — | 0 | — | — |
| (提) 不動産担保型提携保証 | 10 | 416,000 | 131.6 | 33 | 91.7 | 849,858 | 96.5 | 3.7 | 658 | 112.7 | 15,721,015 | 111.4 | 5.4 | 0 | — | 0 | — | — |
| (提) わかやまミライⅡ | 2 | 110,000 | 268.3 | 5 | 500.0 | 250,000 | 609.8 | 1.1 | 82 | 126.2 | 2,743,092 | 131.7 | 0.9 | 0 | — | 0 | — | — |
| (提) S D G s 保証 | 30 | 348,500 | 344.4 | 69 | 215.6 | 776,900 | 277.5 | 3.3 | 526 | 143.7 | 4,435,932 | 135.6 | 1.5 | 0 | — | 0 | — | — |
| (提) 当貸プライム(約弁) | 0 | 0 | — | 0 | — | 0 | — | — | 5 | 100.0 | 370,000 | 97.4 | 0.1 | 0 | — | 0 | — | — |
| (提) 当貸プライム(随弁) | 1 | 100,000 | 43.5 | 8 | 133.3 | 610,000 | 196.8 | 2.6 | 51 | 130.8 | 3,282,631 | 126.8 | 1.1 | 0 | — | 0 | — | — |
| (提) 資金集約プランI借換 | 0 | 0 | — | 1 | 100.0 | 24,000 | 36.9 | 0.1 | 101 | 86.3 | 3,504,523 | 91.0 | 1.2 | 0 | — | 0 | — | — |
| (提) たんけいサポート ※更新のみ | 3 | 130,000 | 100.0 | 7 | 87.5 | 238,000 | 85.6 | 1.0 | 51 | 87.9 | 1,537,000 | 88.6 | 0.5 | 0 | — | 0 | — | — |
| (提) DX当貸(約弁) ※更新のみ | 0 | 0 | — | 0 | — | 0 | — | — | 3 | — | 10,000 | — | 0.0 | 0 | — | 0 | — | — |
| (提) DX当貸(随弁) ※更新のみ | 0 | 0 | — | 0 | — | 0 | — | — | 3 | — | 23,000 | — | 0.0 | 0 | — | 0 | — | — |
| 一 般 保 証 | 4 | 84,000 | 2100.0 | 13 | 108.3 | 167,700 | 73.1 | 0.7 | 290 | 98.6 | 3,692,531 | 106.7 | 1.3 | 0 | — | 0 | — | — |
| 長 期 保 証 | 1 | 15,100 | 151.0 | 4 | 133.3 | 111,600 | 256.6 | 0.5 | 91 | 100.0 | 1,812,168 | 96.5 | 0.6 | 0 | — | 0 | — | — |
| M A X 2 8 0 | 1 | 80,000 | 44.4 | 6 | 54.5 | 510,000 | 70.8 | 2.2 | 144 | 109.9 | 8,280,755 | 100.6 | 2.8 | 0 | — | 0 | — | — |
| たんけいネクスト | 2 | 30,000 | 100.0 | 11 | 91.7 | 263,000 | 91.0 | 1.1 | 60 | 80.0 | 1,732,137 | 82.8 | 0.6 | 0 | — | 0 | — | — |
| たんけいネクスト(税理士連携) | 2 | 50,000 | 100.0 | 3 | 100.0 | 130,000 | 100.0 | 0.6 | 10 | 125.0 | 387,700 | 124.8 | 0.1 | 0 | — | 0 | — | — |
| 長期経営資金 | 0 | 0 | — | 0 | — | 0 | — | — | 4 | 57.1 | 64,144 | 47.9 | 0.0 | 0 | — | 0 | — | — |
| 一般商手等割引 | 1 | 8,000 | 80.0 | 1 | 100.0 | 8,000 | 80.0 | 0.0 | 3 | 60.0 | 30,000 | 63.8 | 0.0 | 0 | — | 0 | — | — |
| 手形貸付根保証 | 0 | 0 | — | 0 | — | 0 | — | — | 0 | — | 0 | — | — | 0 | — | 0 | — | — |
| 当座貸越根保証(約弁) | 0 | 0 | — | 4 | 133.3 | 76,000 | 86.4 | 0.3 | 80 | 89.9 | 1,358,327 | 90.7 | 0.5 | 0 | — | 0 | — | — |
| 当座貸越根保証(随弁) | 11 | 255,000 | 59.9 | 36 | 94.7 | 947,000 | 126.8 | 4.1 | 314 | 95.4 | 7,464,751 | 97.8 | 2.6 | 1 | 100.0 | 5,296 | 46.2 | 0.7 |
| カードローン(約弁) | 8 | 45,000 | 60.8 | 36 | 112.5 | 193,000 | 108.4 | 0.8 | 232 | 92.8 | 1,331,189 | 94.8 | 0.5 | 0 | — | 0 | — | — |
| カードローン(随弁) | 1 | 3,000 | 20.0 | 3 | 75.0 | 11,000 | 27.5 | 0.0 | 24 | 82.8 | 174,043 | 83.2 | 0.1 | 0 | — | 0 | — | — |
| カードローンJ(約弁) | 12 | 27,900 | 61.5 | 48 | 123.1 | 127,600 | 142.4 | 0.5 | 361 | 88.3 | 910,282 | 87.1 | 0.3 | 2 | — | 4,886 | — | 0.6 |
| カードローンJ(随弁) | 0 | 0 | — | 3 | 300.0 | 8,500 | 170.0 | 0.0 | 11 | 78.6 | 30,272 | 72.9 | 0.0 | 0 | — | 0 | — | — |
| カードローンS(約弁) | 1 | 1,000 | — | 2 | — | 2,000 | — | 0.0 | 1 | — | 1,000 | — | 0.0 | 0 | — | 0 | — | — |
| カードローンS(随弁) | 0 | 0 | — | 0 | — | 0 | — | — | 0 | — | 0 | — | — | 0 | — | 0 | — | — |
| 輸 入 保 証 | 0 | 0 | — | 0 | — | 0 | — | — | 0 | — | 0 | — | — | 0 | — | 0 | — | — |
| 商工小口資金保証 | 0 | 0 | — | 0 | — | 0 | — | — | 0 | — | 0 | — | — | 0 | — | 0 | — | — |
| 求償権消滅保証(一般保証適用分) | 0 | 0 | — | 0 | — | 0 | — | — | 5 | 83.3 | 137,723 | 97.1 | 0.0 | 0 | — | 0 | — | — |
| 特定社債保証(総額引受) | 0 | 0 | — | 0 | — | 0 | — | — | 14 | 93.3 | 650,720 | 87.0 | 0.2 | 0 | — | 0 | — | — |
| S D G s 社 債 (総 額) | 6 | 384,000 | 117.1 | 9 | 150.0 | 704,000 | 133.3 | 3.0 | 59 | 196.7 | 3,466,320 | 182.6 | 1.2 | 0 | — | 0 | — | — |
| S D G s 社 債 (私 募) | 0 | 0 | — | 0 | — | 0 | — | — | 1 | — | 24,000 | — | 0.0 | 0 | — | 0 | — | — |
| 流動資産担保融資(根保-約弁) | 0 | 0 | — | 0 | — | 0 | — | — | 1 | 100.0 | 160,000 | 100.0 | 0.1 | 0 | — | 0 | — | — |
| 流動資産担保融資(根保-随弁) | 1 | 8,800 | 84.6 | 1 | 100.0 | 8,800 | 84.6 | 0.0 | 3 | 100.0 | 16,768 | 98.0 | 0.0 | 0 | — | 0 | — | — |
| 新規取扱終了(一般制度)計 | 0 | 0 | — | 0 | — | 0 | — | — | 652 | — | 12,199,690 | — | 4.2 | 2 | — | 10,595 | — | 1.4 |
| 一 般 制 度 計 | 100 | 2,221,300 | 99.8 | 310 | 122.5 | 6,381,958 | 125.3 | 27.5 | 4,075 | 96.7 | 79,145,758 | 98.0 | 27.1 | 5 | 100.0 | 20,777 | 31.2 | 2.8 |

制度別保証実績(令和6年6月末現在)

(単位:千円、%)

| 県制度 | 当月中承諾 | | | 本年度中承諾 | | | | 債務残高 | | | | 本年度中代位弁済 | | | | | | |
|-----------------------|------------|------------------|--------------|------------|--------------|-------------------|--------------|-------------|---------------|-------------|--------------------|-------------|-------------|-----------|--------------|----------------|--------------|-------------|
| | 件数 | 金額 | 前年比 | 件数 | 前年比 | 金額 | 前年比 | 構成比 | 件数 | 前年比 | 金額 | 前年比 | 構成比 | 件数 | 前年比 | 金額 | 前年比 | 構成比 |
| 現在取扱中制度 | | | | | | | | | | | | | | | | | | |
| 小企業応援資金—一般(運転) | 0 | 0 | — | 2 | 66.7 | 6,000 | 46.2 | 0.0 | 85 | 60.3 | 217,162 | 64.6 | 0.1 | 1 | — | 5,736 | — | 0.8 |
| 小企業応援資金—一般(設備) | 2 | 7,000 | 583.3 | 4 | 133.3 | 15,795 | 133.9 | 0.1 | 47 | 90.4 | 238,604 | 99.9 | 0.1 | 0 | — | 0 | — | — |
| 小企業応援資金—組合 | 0 | 0 | — | 0 | — | 0 | — | — | 0 | — | 0 | — | — | 0 | — | 0 | — | — |
| 小企業応援資金—特小 | 1 | 3,000 | — | 1 | — | 3,000 | — | 0.0 | 18 | 94.7 | 47,636 | 94.5 | 0.0 | 0 | — | 0 | — | — |
| 小企業応援資金—特小(NPO) | 0 | 0 | — | 0 | — | 0 | — | — | 0 | — | 0 | — | — | 0 | — | 0 | — | — |
| 振興対策資金—一般(運転) | 5 | 43,000 | 35.8 | 15 | 88.2 | 187,000 | 124.6 | 0.8 | 492 | 75.0 | 2,502,765 | 79.0 | 0.9 | 1 | 100.0 | 32,892 | 424.1 | 4.4 |
| 振興対策資金—一般(設備) | 7 | 146,500 | 161.3 | 14 | 93.3 | 170,430 | 123.9 | 0.7 | 543 | 93.6 | 3,185,997 | 84.3 | 1.1 | 3 | — | 69,053 | — | 9.2 |
| 振興対策資金—組合枠 | 0 | 0 | — | 0 | — | 0 | — | — | 0 | — | 0 | — | — | 0 | — | 0 | — | — |
| 振興対策資金—経営者保証改革 | 0 | 0 | — | 0 | — | 0 | — | — | 0 | — | 0 | — | — | 0 | — | 0 | — | — |
| 経営支援資金—一般 | 0 | 0 | — | 0 | — | 0 | — | — | 29 | 65.9 | 183,004 | 71.2 | 0.1 | 0 | — | 0 | — | — |
| 経営支援資金—セーフティ | 0 | 0 | — | 0 | — | 0 | — | — | 284 | 83.8 | 4,738,960 | 77.7 | 1.6 | 1 | — | 1,293 | — | 0.2 |
| 経営支援資金—一般(災害) | 0 | 0 | — | 0 | — | 0 | — | — | 3 | 75.0 | 1,486 | 7.4 | 0.0 | 0 | — | 0 | — | — |
| 経営支援資金—一般(感染症) | 0 | 0 | — | 0 | — | 0 | — | — | 0 | — | 0 | — | — | 0 | — | 0 | — | — |
| 経営支援資金—危機対応 | 0 | 0 | — | 0 | — | 0 | — | — | 284 | 87.9 | 6,011,494 | 81.3 | 2.1 | 0 | — | 0 | — | — |
| 経営支援資金(伴走支援) | 289 | 6,517,735 | 168.8 | 562 | 128.6 | 12,242,993 | 155.5 | 52.8 | 3,611 | 186.5 | 61,084,410 | 209.3 | 20.9 | 7 | 700.0 | 41,149 | 257.7 | 5.5 |
| 短期決済資金—一般 | 6 | 94,580 | 844.5 | 9 | 128.6 | 154,580 | 256.8 | 0.7 | 15 | 125.0 | 149,758 | 122.5 | 0.1 | 0 | — | 0 | — | — |
| 短期決済資金—流動(個別) | 0 | 0 | — | 0 | — | 0 | — | — | 0 | — | 0 | — | — | 0 | — | 0 | — | — |
| 短期決済資金—流動根(約弁) | 0 | 0 | — | 0 | — | 0 | — | — | 0 | — | 0 | — | — | 0 | — | 0 | — | — |
| 短期決済資金—流動根(随弁) | 0 | 0 | — | 0 | — | 0 | — | — | 0 | — | 0 | — | — | 0 | — | 0 | — | — |
| 資金繰り安定—借換 | 21 | 202,100 | 64.0 | 65 | 100.0 | 891,100 | 87.9 | 3.8 | 1,733 | 82.3 | 14,826,498 | 80.1 | 5.1 | 3 | 60.0 | 14,119 | 41.2 | 1.9 |
| 資金繰り安定—再生計画(責任共有外) | 0 | 0 | — | 0 | — | 0 | — | — | 31 | 77.5 | 406,003 | 65.9 | 0.1 | 2 | — | 22,789 | — | 3.0 |
| 資金繰り安定—再生計画(責任共有借換) | 0 | 0 | — | 0 | — | 0 | — | — | 52 | 75.4 | 1,227,675 | 67.8 | 0.4 | 2 | — | 33,918 | — | 4.5 |
| 資金繰り安定—再生計画(責任共有建設) | 0 | 0 | — | 0 | — | 0 | — | — | 17 | 73.9 | 122,442 | 47.7 | 0.0 | 1 | — | 34,729 | — | 4.6 |
| 資金繰り安定資金—セーフティ | 3 | 76,500 | 1342.1 | 5 | 125.0 | 86,500 | 381.1 | 0.4 | 149 | 81.9 | 2,223,204 | 68.2 | 0.8 | 1 | 100.0 | 1,945 | 32.0 | 0.3 |
| 成長サポート—人材投資 | 0 | 0 | — | 0 | — | 0 | — | — | 0 | — | 0 | — | — | 0 | — | 0 | — | — |
| 成長サポート—チャレンジ応援 | 2 | 32,550 | 542.5 | 5 | 83.3 | 58,550 | 180.7 | 0.3 | 55 | 220.0 | 320,812 | 125.1 | 0.1 | 0 | — | 0 | — | — |
| 成長サポート—チャレンジ応援(建物取得) | 0 | 0 | — | 0 | — | 0 | — | — | 1 | 100.0 | 32,080 | 94.8 | 0.0 | 0 | — | 0 | — | — |
| 成長サポート—観光振興対策 | 0 | 0 | — | 0 | — | 0 | — | — | 3 | 100.0 | 13,976 | 84.2 | 0.0 | 0 | — | 0 | — | — |
| 成長サポート—観光振興対策(建物取得) | 0 | 0 | — | 0 | — | 0 | — | — | 3 | 100.0 | 39,459 | 93.3 | 0.0 | 0 | — | 0 | — | — |
| 成長サポート—資金—チャレンジ応援DX | 0 | 0 | — | 0 | — | 0 | — | — | 0 | — | 0 | — | — | 0 | — | 0 | — | — |
| 安全・安心推進—防災対策推進 | 0 | 0 | — | 2 | — | 18,800 | — | 0.1 | 4 | 200.0 | 58,378 | 130.0 | 0.0 | 0 | — | 0 | — | — |
| 安全・安心推進—エネルギー政策 | 0 | 0 | — | 0 | — | 0 | — | — | 251 | 86.9 | 1,036,657 | 75.5 | 0.4 | 0 | — | 0 | — | — |
| 事業承継支援—事業承継支援 | 0 | 0 | — | 0 | — | 0 | — | — | 4 | 133.3 | 65,857 | 181.5 | 0.0 | 0 | — | 0 | — | — |
| 事業承継支援—事業承継 建物 | 0 | 0 | — | 0 | — | 0 | — | — | 0 | — | 0 | — | — | 0 | — | 0 | — | — |
| 事業承継支援—承継特別(経保コ無承継予定) | 0 | 0 | — | 0 | — | 0 | — | — | 0 | — | 0 | — | — | 0 | — | 0 | — | — |
| 事業承継支援—承継特別(経保コ無承継済み) | 0 | 0 | — | 1 | — | 73,500 | — | 0.3 | 1 | — | 72,888 | — | 0.0 | 0 | — | 0 | — | — |
| 事業承継支援—承継特別(経保コ有承継予定) | 0 | 0 | — | 0 | — | 0 | — | — | 1 | 100.0 | 6,016 | 85.8 | 0.0 | 0 | — | 0 | — | — |
| 事業承継支援—承継特別(経保コ有承継済み) | 0 | 0 | — | 0 | — | 0 | — | — | 1 | 100.0 | 51,144 | 89.7 | 0.0 | 0 | — | 0 | — | — |
| 事業承継支援—承継借換(経保コ—無) | 0 | 0 | — | 0 | — | 0 | — | — | 0 | — | 0 | — | — | 0 | — | 0 | — | — |
| 事業承継支援—承継借換(経保コ—有) | 0 | 0 | — | 0 | — | 0 | — | — | 0 | — | 0 | — | — | 0 | — | 0 | — | — |
| 資金繰り安定—再生感染(責任共有外) | 1 | 30,000 | — | 5 | — | 86,650 | — | 0.4 | 28 | 164.7 | 438,892 | 133.0 | 0.2 | 0 | — | 0 | — | — |
| 資金繰り安定—再生感染(責任共有) | 1 | 1,000 | — | 15 | — | 565,794 | — | 2.4 | 83 | 153.7 | 2,234,805 | 155.7 | 0.8 | 0 | — | 0 | — | — |
| 資金繰り安定—再生感染(責任共有建設) | 0 | 0 | — | 0 | — | 0 | — | — | 8 | 80.0 | 196,245 | 69.7 | 0.1 | 0 | — | 0 | — | — |
| 資金繰り安定—プロパー借換 | 0 | 0 | — | 0 | — | 0 | — | — | 0 | — | 0 | — | — | 0 | — | 0 | — | — |
| 新規開業資金—創業 | 7 | 29,900 | 85.3 | 26 | 123.8 | 109,000 | 122.0 | 0.5 | 616 | 110.2 | 1,838,749 | 105.8 | 0.6 | 1 | — | 951 | — | 0.1 |
| 新規開業資金—創業サポート | 2 | 9,000 | 900.0 | 6 | 120.0 | 41,000 | 253.1 | 0.2 | 157 | 131.9 | 639,368 | 122.1 | 0.2 | 0 | — | 0 | — | — |
| 新規開業資金—SSS | 0 | 0 | — | 0 | — | 0 | — | — | 3 | — | 20,580 | — | 0.0 | 0 | — | 0 | — | — |
| 新規開業資金—SSSサポート | 0 | 0 | — | 0 | — | 0 | — | — | 2 | — | 12,921 | — | 0.0 | 0 | — | 0 | — | — |
| 小企業応援資金—小口 | 46 | 146,890 | 84.8 | 115 | 94.3 | 366,610 | 102.8 | 1.6 | 1,744 | 98.1 | 3,508,245 | 103.2 | 1.2 | 4 | 133.3 | 7,010 | 229.4 | 0.9 |
| 新規開業資金—再挑戦 | 0 | 0 | — | 0 | — | 0 | — | — | 2 | 100.0 | 13,183 | 86.0 | 0.0 | 0 | — | 0 | — | — |
| 資金繰り安定資金—危機対応 | 0 | 0 | — | 0 | — | 0 | — | — | 29 | 85.3 | 391,124 | 76.7 | 0.1 | 0 | — | 0 | — | — |
| 新規取扱終了(県制度)計 | 0 | 0 | — | 0 | — | 0 | — | — | 8,830 | — | 92,922,456 | — | 31.8 | 51 | — | 432,011 | — | 57.4 |
| 県制度計 | 393 | 7,339,755 | 158.2 | 852 | 119.7 | 15,077,301 | 152.1 | 65.0 | 19,219 | 90.9 | 201,080,931 | 89.9 | 68.9 | 78 | 243.8 | 697,595 | 211.9 | 92.7 |

制度別保証実績(令和6年6月末現在)

(単位:千円、%)

| 市町村制度 | 当月中承諾 | | | 本年度中承諾 | | | | 債務残高 | | | | 本年度中代位弁済 | | | | | | |
|----------------|----------|----------|----------|----------|----------|----------|----------|----------|-----------|-------------|---------------|-------------|------------|----------|----------|----------|----------|----------|
| | 件数 | 金額 | 前年比 | 件数 | 前年比 | 金額 | 前年比 | 構成比 | 件数 | 前年比 | 金額 | 前年比 | 構成比 | 件数 | 前年比 | 金額 | 前年比 | 構成比 |
| 現在取扱中制度 | | | | | | | | | | | | | | | | | | |
| 普通事業資金—一般 | 0 | 0 | — | 0 | — | 0 | — | — | 4 | 100.0 | 8,694 | 60.1 | 0.0 | 0 | — | 0 | — | — |
| 普通事業資金—まちなか | 0 | 0 | — | 0 | — | 0 | — | — | 0 | — | 0 | — | — | 0 | — | 0 | — | — |
| 海外展開支援資金 | 0 | 0 | — | 0 | — | 0 | — | — | 0 | — | 0 | — | — | 0 | — | 0 | — | — |
| 起業家支援資金 | 0 | 0 | — | 0 | — | 0 | — | — | 3 | 75.0 | 4,412 | 80.2 | 0.0 | 0 | — | 0 | — | — |
| 起業家支援資金—まちなか | 0 | 0 | — | 0 | — | 0 | — | — | 1 | 50.0 | 8,021 | 76.3 | 0.0 | 0 | — | 0 | — | — |
| 小口応援資金—まちなか | 0 | 0 | — | 0 | — | 0 | — | — | 0 | — | 0 | — | — | 0 | — | 0 | — | — |
| しゃくなげ融資保証[高野町] | 0 | 0 | — | 0 | — | 0 | — | — | 0 | — | 0 | — | — | 0 | — | 0 | — | — |
| 小口応援資金—一般 | 0 | 0 | — | 0 | — | 0 | — | — | 4 | 100.0 | 11,436 | 72.0 | 0.0 | 0 | — | 0 | — | — |
| セーフティネット資金 | 0 | 0 | — | 0 | — | 0 | — | — | 0 | — | 0 | — | — | 0 | — | 0 | — | — |
| 災害復旧支援資金 | 0 | 0 | — | 0 | — | 0 | — | — | 0 | — | 0 | — | — | 0 | — | 0 | — | — |
| 災害復旧支援資金(感染症) | 0 | 0 | — | 0 | — | 0 | — | — | 0 | — | 0 | — | — | 0 | — | 0 | — | — |
| 新規取扱終了(市町村制度)計 | 0 | 0 | — | 0 | — | 0 | — | — | 1 | — | 6,390 | — | 0.0 | 0 | — | 0 | — | — |
| 市町村制度計 | 0 | 0 | — | 0 | — | 0 | — | — | 14 | 82.4 | 38,953 | 68.6 | 0.0 | 0 | — | 0 | — | — |

※ 金額欄はすべて四捨五入となっておりますので、内訳が合計金額と一致しない場合があります。

(単位:千円、%)

| 国制度 | 当月中承諾 | | | 本年度中承諾 | | | | 債務残高 | | | | 本年度中代位弁済 | | | | | | |
|------------------|------------|-------------------|--------------|--------------|--------------|-------------------|--------------|--------------|---------------|--------------|--------------------|--------------|--------------|-----------|--------------|----------------|---------------|--------------|
| | 件数 | 金額 | 前年比 | 件数 | 前年比 | 金額 | 前年比 | 構成比 | 件数 | 前年比 | 金額 | 前年比 | 構成比 | 件数 | 前年比 | 金額 | 前年比 | 構成比 |
| 現在取扱中制度 | | | | | | | | | | | | | | | | | | |
| 災害関係保証 | 0 | 0 | — | 0 | — | 0 | — | — | 0 | — | 0 | — | — | 0 | — | 0 | — | — |
| 経営安定関連保証 | 0 | 0 | — | 1 | 100.0 | 35,200 | 440.0 | 0.2 | 31 | 114.8 | 1,329,774 | 117.4 | 0.5 | 0 | — | 0 | — | — |
| 借換保証Ⅱ—2 | 0 | 0 | — | 0 | — | 0 | — | — | 4 | 57.1 | 52,204 | 33.2 | 0.0 | 0 | — | 0 | — | — |
| 借換保証Ⅱ—3 | 0 | 0 | — | 0 | — | 0 | — | — | 2 | 100.0 | 25,925 | 85.4 | 0.0 | 0 | — | 0 | — | — |
| 借換保証Ⅲ—2 | 0 | 0 | — | 0 | — | 0 | — | — | 6 | 85.7 | 92,047 | 88.5 | 0.0 | 0 | — | 0 | — | — |
| 借換保証Ⅲ—3 | 0 | 0 | — | 0 | — | 0 | — | — | 6 | 85.7 | 158,739 | 84.2 | 0.1 | 0 | — | 0 | — | — |
| 条件変更改善型借換保証 | 0 | 0 | — | 0 | — | 0 | — | — | 12 | 85.7 | 294,538 | 83.0 | 0.1 | 0 | — | 0 | — | — |
| 借換保証Ⅴ経安 | 0 | 0 | — | 0 | — | 0 | — | — | 0 | — | 0 | — | — | 0 | — | 0 | — | — |
| 借換保証Ⅴ一般 | 0 | 0 | — | 0 | — | 0 | — | — | 0 | — | 0 | — | — | 0 | — | 0 | — | — |
| 経営革新関連保証 | 0 | 0 | — | 0 | — | 0 | — | — | 0 | — | 0 | — | — | 0 | — | 0 | — | — |
| 特例経営力向上関連保証 | 0 | 0 | — | 0 | — | 0 | — | — | 0 | — | 0 | — | — | 0 | — | 0 | — | — |
| 創業関連保証 | 0 | 0 | — | 0 | — | 0 | — | — | 7 | 87.5 | 36,760 | 79.9 | 0.0 | 0 | — | 0 | — | — |
| 小口零細企業保証 | 0 | 0 | — | 0 | — | 0 | — | — | 8 | 80.0 | 10,748 | 64.6 | 0.0 | 0 | — | 0 | — | — |
| 東日本大震災復興緊急 | 0 | 0 | — | 0 | — | 0 | — | — | 1 | 25.0 | 5,782 | 21.6 | 0.0 | 2 | — | 9,156 | — | 1.2 |
| 危機関連保証 | 0 | 0 | — | 0 | — | 0 | — | — | 4 | 80.0 | 149,775 | 58.4 | 0.1 | 0 | — | 0 | — | — |
| 伴走支援型特別保証 | 33 | 881,844 | 156.5 | 61 | 127.1 | 1,613,494 | 135.2 | 7.0 | 285 | 229.8 | 7,233,664 | 216.9 | 2.5 | 1 | — | 3,970 | — | 0.5 |
| 改善サポート(責任共有) | 0 | 0 | — | 0 | — | 0 | — | — | 16 | 94.1 | 239,356 | 87.4 | 0.1 | 0 | — | 0 | — | — |
| 改善サポート(責任共外) | 0 | 0 | — | 0 | — | 0 | — | — | 3 | 100.0 | 96,347 | 91.4 | 0.0 | 0 | — | 0 | — | — |
| 改善サポート(求償消滅) | 0 | 0 | — | 0 | — | 0 | — | — | 5 | 100.0 | 94,767 | 89.0 | 0.0 | 0 | — | 0 | — | — |
| 財務要件型無保証人保証 | 1 | 30,000 | — | 2 | — | 60,000 | — | 0.3 | 3 | 100.0 | 80,352 | 81.1 | 0.0 | 0 | — | 0 | — | — |
| 事業承継特別保証(経保コ無) | 0 | 0 | — | 1 | — | 33,700 | — | 0.1 | 1 | — | 33,420 | — | 0.0 | 0 | — | 0 | — | — |
| 事業承継特別保証(経保コ有) | 0 | 0 | — | 0 | — | 0 | — | — | 1 | 50.0 | 40,610 | 77.7 | 0.0 | 0 | — | 0 | — | — |
| 経営承継借換関連保証(経保コ無) | 0 | 0 | — | 0 | — | 0 | — | — | 0 | — | 0 | — | — | 0 | — | 0 | — | — |
| 経営承継借換関連保証(経保コ有) | 0 | 0 | — | 0 | — | 0 | — | — | 0 | — | 0 | — | — | 0 | — | 0 | — | — |
| 改善サポート感染対応(責任共有) | 0 | 0 | — | 1 | 100.0 | 7,800 | 780.0 | 0.0 | 7 | 233.3 | 131,031 | 690.9 | 0.0 | 0 | — | 0 | — | — |
| 改善サポート感染対応(責任共外) | 0 | 0 | — | 0 | — | 0 | — | — | 5 | 500.0 | 162,461 | 1624.6 | 0.1 | 0 | — | 0 | — | — |
| 改善サポート感染対応(求償消滅) | 0 | 0 | — | 0 | — | 0 | — | — | 4 | 100.0 | 58,417 | 39.4 | 0.0 | 0 | — | 0 | — | — |
| 事業者選択型(国補助制度) | 0 | 0 | — | 0 | — | 0 | — | — | 0 | — | 0 | — | — | 0 | — | 0 | — | — |
| プロパー融資借換特別保証 | 0 | 0 | — | 0 | — | 0 | — | — | 0 | — | 0 | — | — | 0 | — | 0 | — | — |
| 新規取扱終了(国制度)計 | 0 | 0 | — | 0 | — | 0 | — | — | 93 | — | 1,335,088 | — | 0.5 | 2 | — | 20,726 | — | 2.8 |
| 国制度計 | 34 | 911,844 | 156.5 | 66 | 129.4 | 1,750,194 | 144.3 | 7.5 | 504 | 141.6 | 11,661,805 | 146.3 | 4.0 | 5 | 500.0 | 33,852 | 1188.2 | 4.5 |
| 合計 | 527 | 10,472,899 | 140.6 | 1,228 | 120.9 | 23,209,453 | 143.1 | 100.0 | 23,812 | 92.6 | 291,927,447 | 93.4 | 100.0 | 88 | 231.6 | 752,224 | 188.7 | 100.0 |

※ 金額欄はすべて四捨五入となっておりますので、内訳が合計金額と一致しない場合があります。

市町村別保証実績(令和6年6月末現在)

(単位:千円、%)

| | 当月中承諾 | | | | | 本年度中承諾 | | | | | 債務残高 | | | | | 本年度中代位弁済 | | | | |
|-------|-------|-------|------------|--------|-------|--------|-------|------------|---------|-------|--------|-------|-------------|-------|-------|----------|-------|---------|--------|-------|
| | 件数 | 前年比 | 金額 | 前年比 | 構成比 | 件数 | 前年比 | 金額 | 前年比 | 構成比 | 件数 | 前年比 | 金額 | 前年比 | 構成比 | 件数 | 前年比 | 金額 | 前年比 | 構成比 |
| 和歌山市 | 211 | 109.3 | 4,441,424 | 131.1 | 42.4 | 503 | 117.2 | 9,884,316 | 133.1 | 42.6 | 9,985 | 92.2 | 125,814,056 | 93.3 | 43.1 | 33 | 137.5 | 212,553 | 64.8 | 28.3 |
| 岩出市 | 13 | 86.7 | 85,805 | 38.1 | 0.8 | 51 | 115.9 | 822,849 | 167.5 | 3.5 | 1,103 | 97.2 | 13,167,420 | 97.8 | 4.5 | 4 | — | 20,124 | — | 2.7 |
| 紀の川市 | 21 | 123.5 | 516,600 | 166.3 | 4.9 | 65 | 158.5 | 1,393,830 | 203.9 | 6.0 | 1,211 | 88.2 | 15,616,748 | 93.9 | 5.3 | 5 | 250.0 | 34,430 | 1410.6 | 4.6 |
| 橋本市 | 44 | 107.3 | 1,222,200 | 175.8 | 11.7 | 90 | 150.0 | 2,338,800 | 226.1 | 10.1 | 1,144 | 101.2 | 16,006,059 | 103.8 | 5.5 | 0 | — | 0 | — | 0.0 |
| 海南市 | 33 | 106.5 | 694,000 | 211.3 | 6.6 | 55 | 117.0 | 1,122,200 | 175.1 | 4.8 | 1,238 | 90.8 | 14,142,564 | 87.9 | 4.8 | 3 | — | 43,612 | — | 5.8 |
| 有田市 | 13 | 81.3 | 177,700 | 170.9 | 1.7 | 28 | 100.0 | 308,200 | 114.9 | 1.3 | 627 | 89.4 | 5,576,925 | 84.1 | 1.9 | 6 | — | 100,729 | — | 13.4 |
| 御坊市 | 15 | 187.5 | 204,870 | 307.2 | 2.0 | 39 | 118.2 | 485,633 | 181.0 | 2.1 | 687 | 87.3 | 7,821,654 | 90.6 | 2.7 | 1 | — | 3,185 | — | 0.4 |
| 田辺市 | 40 | 102.6 | 735,900 | 82.8 | 7.0 | 94 | 104.4 | 1,578,950 | 74.4 | 6.8 | 2,074 | 95.7 | 26,301,601 | 93.7 | 9.0 | 3 | 100.0 | 50,373 | 1287.8 | 6.7 |
| 新宮市 | 37 | 185.0 | 629,720 | 286.7 | 6.0 | 72 | 180.0 | 1,159,520 | 249.4 | 5.0 | 951 | 90.3 | 10,616,481 | 91.9 | 3.6 | 8 | 160.0 | 83,622 | 149.4 | 11.1 |
| 九度山町 | 2 | 200.0 | 36,000 | 4615.4 | 0.3 | 5 | 500.0 | 101,000 | 12948.7 | 0.4 | 69 | 101.5 | 1,073,603 | 91.8 | 0.4 | 0 | — | 0 | — | 0.0 |
| かつらぎ町 | 10 | 333.3 | 147,710 | 151.5 | 1.4 | 22 | 146.7 | 349,210 | 137.2 | 1.5 | 337 | 94.4 | 4,001,847 | 93.6 | 1.4 | 0 | — | 0 | — | 0.0 |
| 高野町 | 1 | — | 40,000 | — | 0.4 | 3 | 300.0 | 91,000 | 910.0 | 0.4 | 72 | 90.0 | 909,356 | 92.9 | 0.3 | 0 | — | 0 | — | 0.0 |
| 伊都郡計 | 13 | 325.0 | 223,710 | 227.6 | 2.1 | 30 | 176.5 | 541,210 | 204.0 | 2.3 | 478 | 94.7 | 5,984,806 | 93.2 | 2.1 | 0 | — | 0 | — | 0.0 |
| 紀美野町 | 3 | 150.0 | 8,800 | 88.0 | 0.1 | 9 | 225.0 | 93,300 | 155.5 | 0.4 | 208 | 88.1 | 2,595,396 | 96.1 | 0.9 | 2 | — | 4,897 | — | 0.7 |
| 海草郡計 | 3 | 150.0 | 8,800 | 88.0 | 0.1 | 9 | 225.0 | 93,300 | 155.5 | 0.4 | 208 | 88.1 | 2,595,396 | 96.1 | 0.9 | 2 | — | 4,897 | — | 0.7 |
| 広川町 | 2 | — | 13,000 | — | 0.1 | 6 | 200.0 | 59,000 | 140.5 | 0.3 | 153 | 88.4 | 1,928,500 | 93.0 | 0.7 | 0 | — | 0 | — | 0.0 |
| 湯浅町 | 6 | 120.0 | 42,200 | 84.5 | 0.4 | 8 | 53.3 | 53,200 | 42.2 | 0.2 | 264 | 90.1 | 2,508,551 | 85.0 | 0.9 | 0 | — | 0 | — | 0.0 |
| 有田川町 | 7 | 70.0 | 82,000 | 41.8 | 0.8 | 24 | 109.1 | 376,461 | 121.5 | 1.6 | 573 | 88.3 | 6,235,666 | 84.5 | 2.1 | 8 | — | 129,270 | — | 17.2 |
| 有田郡計 | 15 | 100.0 | 137,200 | 55.8 | 1.3 | 38 | 95.0 | 488,661 | 102.3 | 2.1 | 990 | 88.8 | 10,672,716 | 86.1 | 3.7 | 8 | — | 129,270 | — | 17.2 |
| 由良町 | 1 | 50.0 | 8,000 | 80.0 | 0.1 | 1 | 14.3 | 8,000 | 9.9 | 0.0 | 81 | 79.4 | 675,100 | 80.2 | 0.2 | 0 | — | 0 | — | 0.0 |
| 印南町 | 1 | 33.3 | 40,000 | 69.0 | 0.4 | 3 | 42.9 | 52,000 | 46.0 | 0.2 | 137 | 94.5 | 1,130,706 | 82.0 | 0.4 | 0 | — | 0 | — | 0.0 |
| 日高町 | 3 | 300.0 | 15,400 | 385.0 | 0.1 | 8 | 160.0 | 61,800 | 247.2 | 0.3 | 106 | 102.9 | 945,451 | 100.7 | 0.3 | 0 | — | 0 | — | 0.0 |
| 美浜町 | 6 | 600.0 | 124,900 | 249.8 | 1.2 | 12 | 300.0 | 197,900 | 286.8 | 0.9 | 134 | 81.7 | 1,246,533 | 84.5 | 0.4 | 0 | — | 0 | — | 0.0 |
| みなべ町 | 9 | 225.0 | 75,500 | 44.4 | 0.7 | 25 | 166.7 | 459,915 | 109.8 | 2.0 | 429 | 88.6 | 6,038,663 | 92.1 | 2.1 | 1 | — | 1,438 | — | 0.2 |
| 日高川町 | 4 | 100.0 | 75,000 | 441.2 | 0.7 | 6 | 85.7 | 80,000 | 195.1 | 0.3 | 178 | 91.8 | 1,752,304 | 78.5 | 0.6 | 0 | — | 0 | — | 0.0 |
| 日高郡計 | 24 | 160.0 | 338,800 | 109.6 | 3.2 | 55 | 122.2 | 859,615 | 115.0 | 3.7 | 1,065 | 89.3 | 11,788,757 | 87.8 | 4.0 | 1 | 33.3 | 1,438 | 21.3 | 0.2 |
| すさみ町 | 1 | 100.0 | 20,000 | 66.7 | 0.2 | 2 | 100.0 | 25,000 | 67.6 | 0.1 | 61 | 95.3 | 826,286 | 88.0 | 0.3 | 0 | — | 0 | — | 0.0 |
| 上富田町 | 5 | 125.0 | 175,000 | 875.0 | 1.7 | 11 | 78.6 | 375,000 | 182.0 | 1.6 | 296 | 99.7 | 3,653,014 | 89.6 | 1.3 | 0 | — | 0 | — | 0.0 |
| 白浜町 | 12 | 150.0 | 178,470 | 99.0 | 1.7 | 22 | 78.6 | 340,470 | 87.1 | 1.5 | 578 | 92.6 | 6,382,595 | 91.0 | 2.2 | 4 | 400.0 | 15,010 | 967.9 | 2.0 |
| 西牟婁郡計 | 18 | 138.5 | 373,470 | 162.2 | 3.6 | 35 | 79.5 | 740,470 | 116.8 | 3.2 | 935 | 94.9 | 10,861,895 | 90.3 | 3.7 | 4 | 400.0 | 15,010 | 967.9 | 2.0 |
| 北山村 | 2 | — | 102,000 | — | 1.0 | 2 | — | 102,000 | — | 0.4 | 5 | 125.0 | 118,280 | 505.1 | 0.0 | 0 | — | 0 | — | 0.0 |
| 太地町 | 0 | — | 0 | — | 0.0 | 3 | 300.0 | 12,000 | 66.7 | 0.1 | 27 | 84.4 | 145,167 | 86.8 | 0.0 | 0 | — | 0 | — | 0.0 |
| 古座川町 | 0 | — | 0 | — | 0.0 | 0 | — | 0 | — | 0.0 | 27 | 108.0 | 209,601 | 102.3 | 0.1 | 0 | — | 0 | — | 0.0 |
| 那智勝浦町 | 7 | 175.0 | 145,700 | 269.8 | 1.4 | 20 | 181.8 | 355,200 | 348.2 | 1.5 | 329 | 91.1 | 3,449,890 | 90.1 | 1.2 | 0 | — | 0 | — | 0.0 |
| 串本町 | 10 | 142.9 | 193,500 | 391.1 | 1.8 | 21 | 100.0 | 296,000 | 221.1 | 1.3 | 366 | 88.0 | 2,942,659 | 91.7 | 1.0 | 10 | — | 52,980 | — | 7.0 |
| 東牟婁郡計 | 19 | 146.2 | 441,200 | 360.2 | 4.2 | 46 | 135.3 | 765,200 | 300.2 | 3.3 | 754 | 90.0 | 6,865,597 | 92.3 | 2.4 | 10 | — | 52,980 | — | 7.0 |
| その他 | 8 | 114.3 | 241,500 | 118.1 | 2.3 | 18 | 90.0 | 626,700 | 165.2 | 2.7 | 362 | 115.7 | 8,094,771 | 121.5 | 2.8 | 0 | — | 0 | — | 0.0 |
| 合計 | 527 | 117.4 | 10,472,899 | 140.6 | 100.0 | 1,228 | 120.9 | 23,209,453 | 143.1 | 100.0 | 23,812 | 92.6 | 291,927,447 | 93.4 | 100.0 | 88 | 231.6 | 752,224 | 188.7 | 100.0 |

※ 金額欄はすべて四捨五入となっておりますので、内訳が合計金額と一致しない場合があります。

【本所】

| | | | | |
|----------------|---------|------------------|---------------|------------------|
| 企画総務部 | 総務課 | TEL(073)433-9709 | (073)433-9710 | FAX(073)433-9700 |
| | 企画情報課 | TEL(073)433-9711 | (073)433-9712 | FAX(073)433-9740 |
| | | | (073)433-9742 | |
| 企業支援部 | 企業支援統括課 | TEL(073)433-9703 | | FAX(073)433-9702 |
| | 保証課 | TEL(073)433-9705 | | FAX(073)433-9732 |
| | 経営支援課 | TEL(073)433-9704 | | FAX(073)433-9732 |
| 創業・事業承継サポートデスク | | TEL(073)433-9722 | | FAX(073)433-9732 |
| 管理部 | 管理統括課 | TEL(073)433-9706 | | FAX(073)433-9701 |
| | 管理課 | TEL(073)433-9707 | | FAX(073)433-9701 |
| コンプライアンス統括室 | | TEL(073)433-9713 | | FAX(073)433-9701 |

【田辺支所】

| | | | | |
|----------------|--|------------------|--|------------------|
| 業務課 | | TEL(0739)22-4666 | | FAX(0739)24-9212 |
| 創業・事業承継サポートデスク | | TEL(0739)33-7061 | | FAX(0739)24-9212 |
| 管理課 | | TEL(0739)23-5222 | | FAX(0739)24-9212 |

【本所 担当地域】

和歌山市・岩出市・紀の川市・橋本市・海南市・有田市・御坊市・伊都郡・海草郡・有田郡・日高郡(みなべ町を除く)

【田辺支所 担当地域】

田辺市・新宮市・日高郡(みなべ町)・西牟婁郡・東牟婁郡



●本所

〒640-8158 和歌山市十二番丁39番地
 TEL.073-423-2255(大代表) FAX.073-433-9700~2
 南海和歌山市駅より JR和歌山駅より
 タクシー 5分 タクシー 8分
 バス 10分 バス 10分
 徒歩 15分 徒歩 20分



●田辺支所

〒646-0027 田辺市朝日ヶ丘21番24号
 TEL.0739-22-4666(大代表) FAX.0739-24-9212
 JR紀伊田辺駅より
 タクシー 10分
 バス 15分
 徒歩 20分



私たちは持続可能な開発目標 (SDGs) を支援しています。